

平原城乡一体化示范区韩董庄镇 国土空间总体规划 (2021-2035 年)

韩董庄镇人民政府

2025 年 12 月

平原城乡一体化示范区韩董庄镇国土空间总体规划

(2021—2035 年)

一、基本概况

韩董庄镇隶属于新乡市平原城乡一体化示范区，地处郑州市与新乡市之间，南距郑州市 10 公里，北距新乡市 40 公里，南临黄河，北依黄河大堤，东与原阳县蒋庄乡毗邻。晋新高速、国道 107 等干线纵横交错。镇域面积 60.01 平方公里。截至 2020 年底，韩董庄镇常住人口 3.38 万。

二、规划范围

本次规划范围为韩董庄镇行政辖区，包括镇域和镇政府驻地两个层次。

镇域：为韩董庄镇行政辖区，总面积为 6000.61 公顷。

镇政府驻地：主要包含韩董庄村、杨厂村、任庄村等村庄。

三、规划期限

本规划期限为 2021 年至 2035 年。基期年为 2020 年，近期为 2025 年，远期为 2035 年。

四、发展定位

落实上位规划的要求，结合韩董庄镇资源禀赋、发展方向和主体功能定位，确定定位为“黄河北岸现代农业样板镇”和“郑州都市圈生态旅游乡镇”。

五、落实三区三线

规划落实下达的耕地保护目标 2266.98 公顷（3.40 万亩）。

规划落实下达永久基本农田保护目标为 2157.60 公顷（3.24 万亩）。

规划落实下达的生态保护红线 4.04 公顷。

规划落实城镇开发边界面积为 268.68 公顷。

六、划定村庄建设边界

以 2020 年国土变更调查数据成果和部下发的城镇村图层为底图底数，以村庄现状为基础，划定村庄建设边界 815.46 公顷。

七、国土空间总体格局

以韩董庄村与杨厂村为核心，依托省道以及县乡道，构建“两心聚核，轴带联动，两区协同”的国土空间开发保护总体格局。

1. “两心聚核”

以韩董庄村为综合服务中心、杨厂为副中心，共同构建城乡融合发展核心，强化其核心带动作用，承担新型城镇化人口集聚和产业提质升级的空间载体功能，促进动能转换，完善公共服务设施布局与空间品质提升，为整个镇域及周边区域提供生活、生产服务。

2. “轴带联动”

沿黄生态文化带：建设集大河风光游、水利工程游和生态风景游于一体的沿黄生态文化带，向东对接原阳县蒋庄乡，向西对接桥北乡，展示中原文化，培育生态、文化、旅游、休闲等功能。

综合发展轴：以省道 S227 为主要空间发展轴线，是韩董庄镇重要的交通廊道、经济走廊和对外发展主要联系通道，布局镇域内重点产业发展空间，串联镇区及镇域北部重点培育的村庄等，促进周边乡村生活圈的完善配套。

镇村联动发展轴：以县道、乡道为主要轴线，以镇区为支点，南北向串联平原示范区中心城区与南部村庄，打造区、镇、村联动共享服务轴。

3. “两区协同”

科技农业发展区：主要为幸福渠以北的村庄区域，作为中原农谷核心区的重要组成部分，大力发展智慧种业等科技农业，联动平原示范区中心城区、师寨镇、祝楼乡、桥北乡等，共同建设中原农业科技城。

现代农业繁育区：主要为幸福渠以南的区域，是耕地、永久基本农田和村庄组成的广大农业空间。该区域内重点承接种业繁育，加速新品种研发，同时强化耕地保护，开展保护性耕作，推进高标准农田建设和农用地综合整治，促进农村一二三产融合发展和美丽乡村建设。

八、村庄分类

将韩董庄镇 29 个行政村划分为集聚提升类村庄 2 个、特色保护类 1 个、整治改善类村庄 25 个、搬迁撤并类村庄 1 个。

集聚提升类村庄 2 个，为杨厂村、韩屋村。

特色保护类村庄 1 个，为草坡村。

整治改善类村庄 25 个，为车庄、大董庄、李屋、王合、孔庄、荒庄、裴屋、姬屋、府庄、官地、焦庵、吴厂、三仙屋、里河沿、南窑、苏双井、朱贵庄、拾区、赵美屋、孟庄、焦双井、韩董庄、任庄、张双井、韩董庄乡林场。

搬迁撤并类村庄 1 个。为老孟庄村。

九、历史文化保护

强化文物保护单位的保护。依据《中华人民共和国文物保护法》，保护 1 处县级文物保护单位，为朱贵庄祖师庙遗址。

十、镇政府驻地国土空间规划分区

坚持紧凑型、集约型、内涵型的空间增长模式，优化镇区土地资源配置。将镇区的城镇发展区细分至居住生活区、综合服务区、商业商务区、工业发展区、物流仓储区等二级规划分区，以居住生活区和工业发展区为主。

十一、镇政府驻地道路系统

衔接平原示范区中心城区路网，结合镇区用地布局，规划方格网式道路结构，分为主干路、次干路、支路三级。主干路网形成“四横六纵”格局。规划 6 处社会停车场。

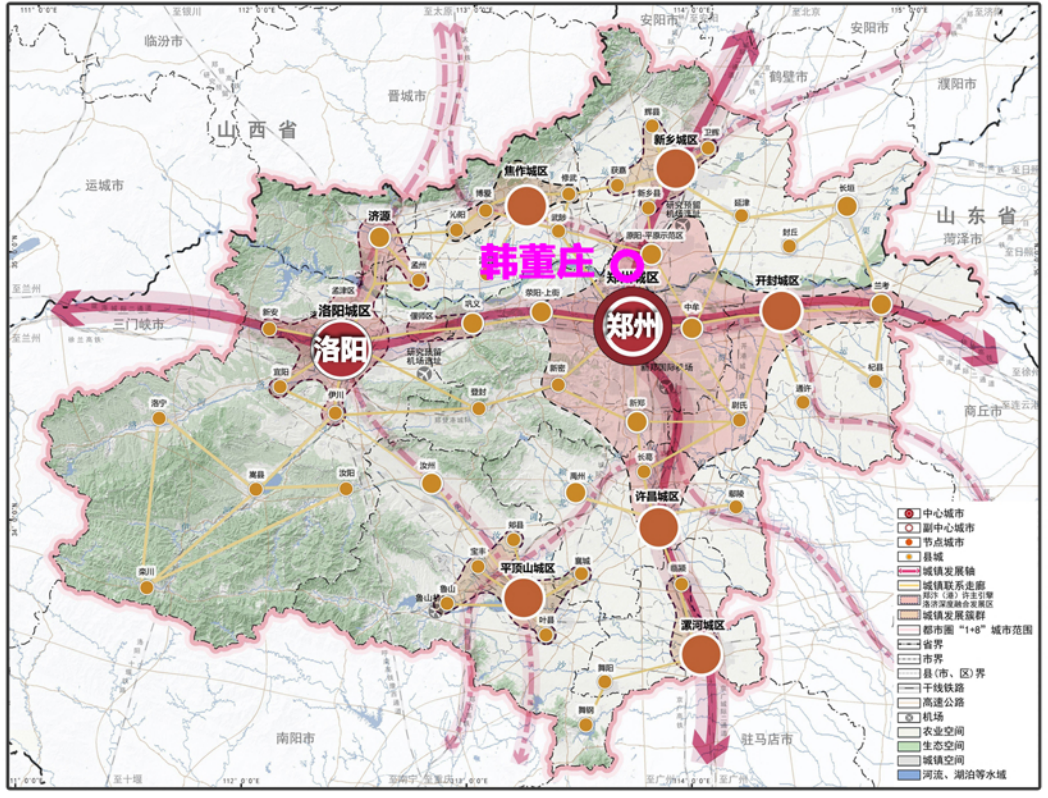
附图

- 01 区位图
- 02 镇域国土空间总体格局规划图
- 03 镇域国土空间控制线规划图
- 04 镇域村庄建设边界图
- 05 镇域村庄布点规划图
- 06 镇域综合交通规划图
- 07 镇域国土空间规划分区图
- 08 镇区国土空间规划分区图

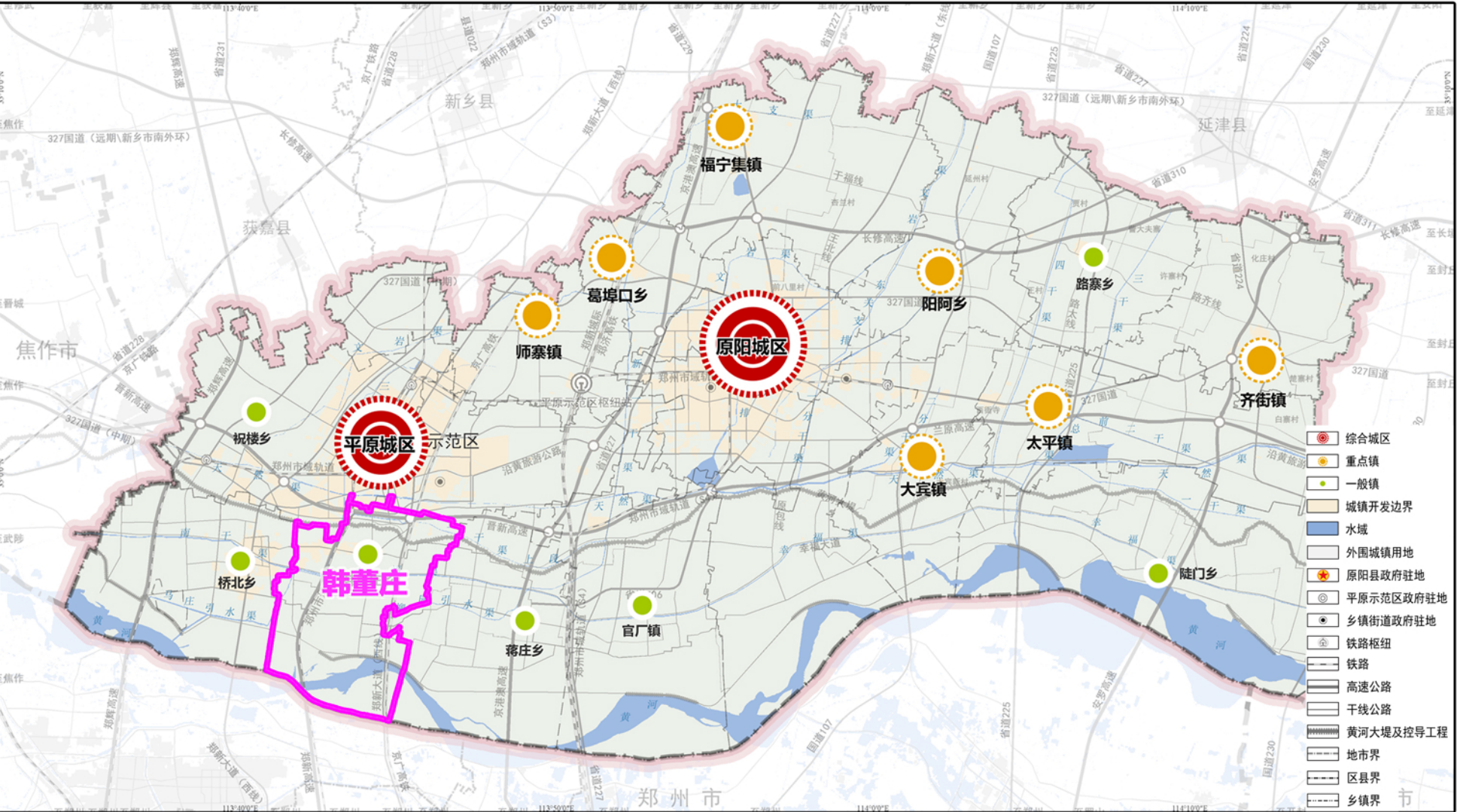
平原城乡一体化示范区韩董庄镇国土空间总体规划(2021-2035年)

区位图

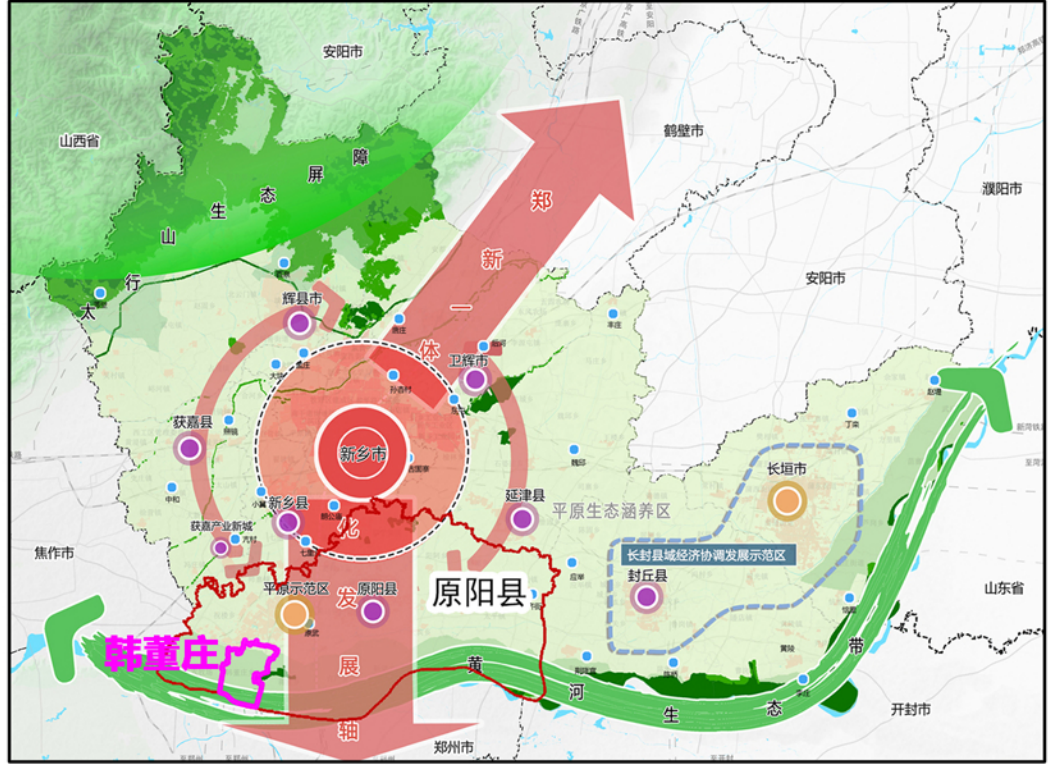
韩董庄镇在郑州都市圈区位示意图



韩董庄镇在平原示范区的区位示意图



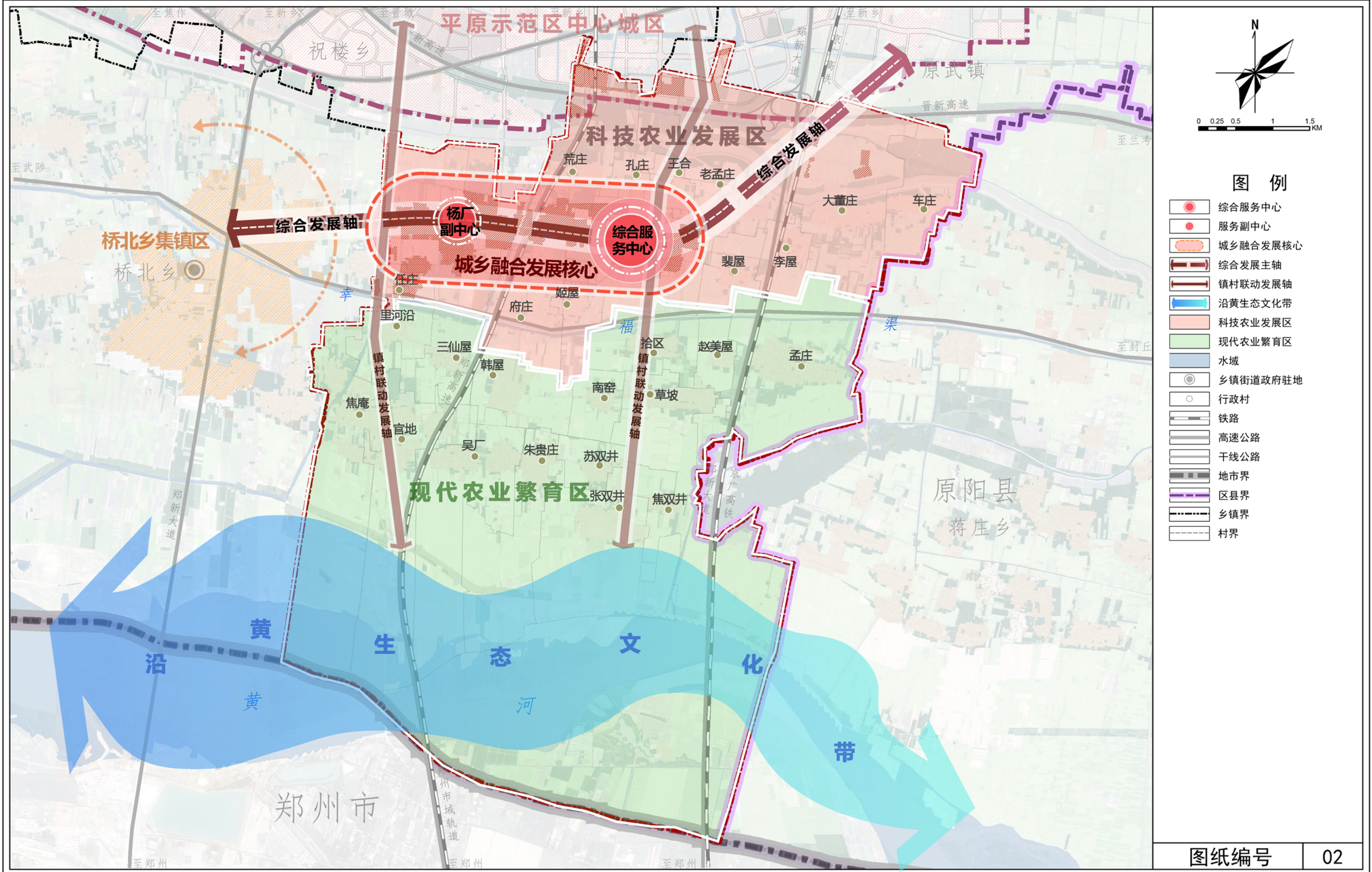
韩董庄镇在新乡市的区位示意图



韩董庄镇隶属平原城乡一体化示范区，北部紧临平原示范区城区，南与郑州市主城区隔河相望，东与原阳县蒋庄乡相连，西接桥北乡，地理位置优越。韩董庄镇交通便利，与周边区域联系紧密，距郑州东站的车程距离为35公里（40分钟），距新乡东站为48公里（60分钟），距新郑机场为70公里（70分钟）。

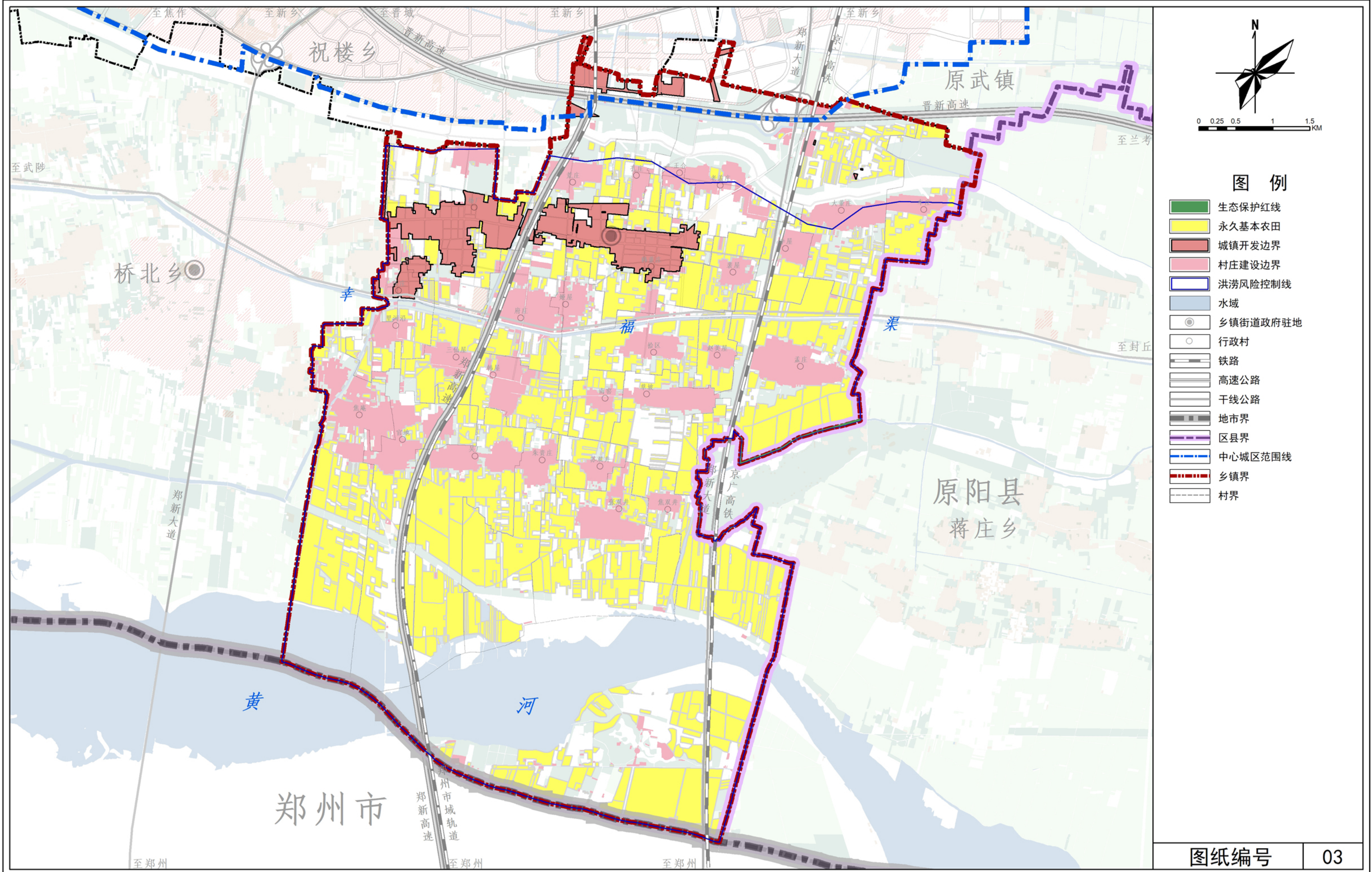
平原城乡一体化示范区韩董庄镇国土空间总体规划(2021-2035年)

镇域国土空间总体格局规划图



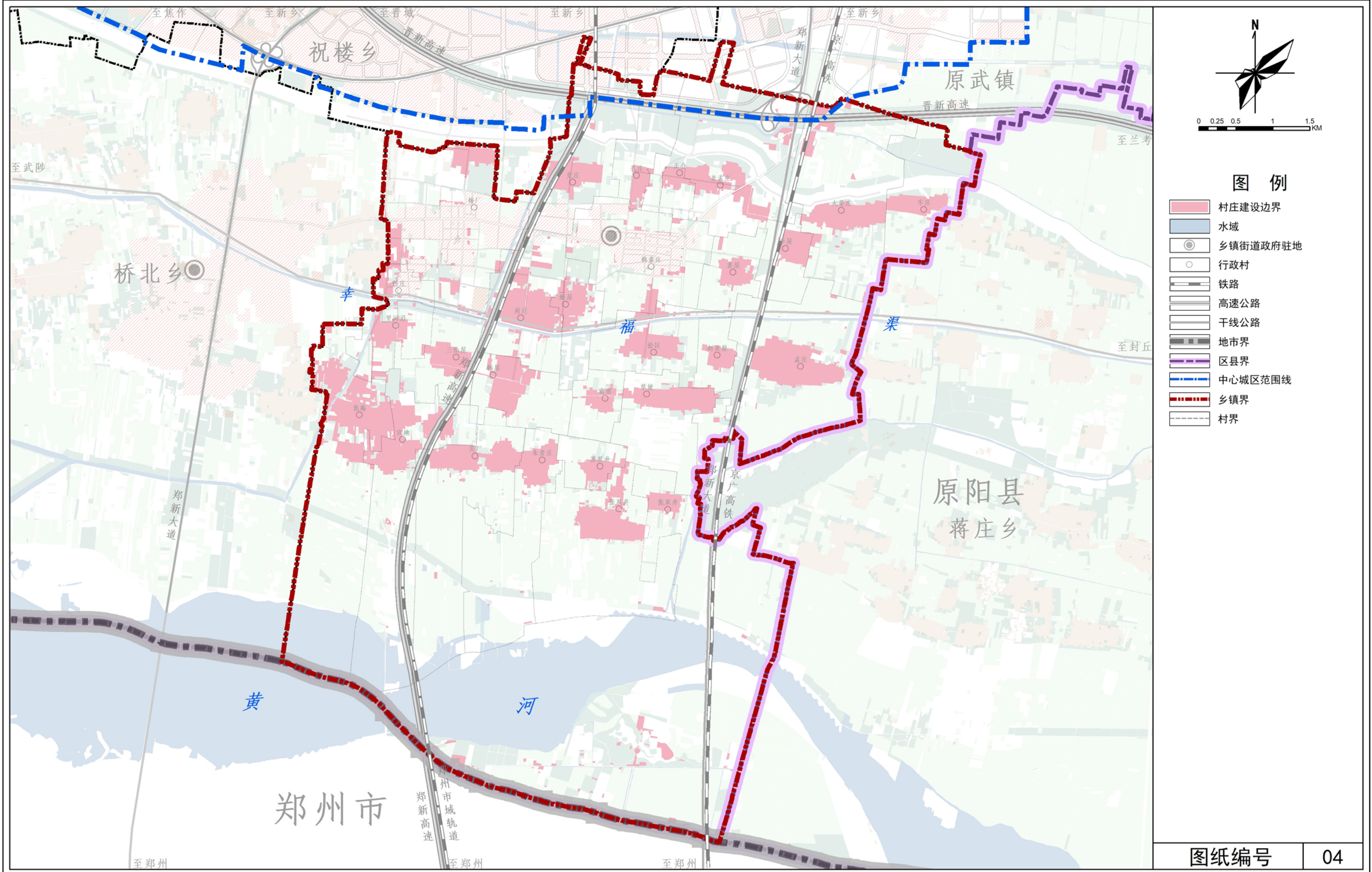
平原城乡一体化示范区韩董庄镇国土空间总体规划(2021-2035年)

镇域国土空间控制线规划图



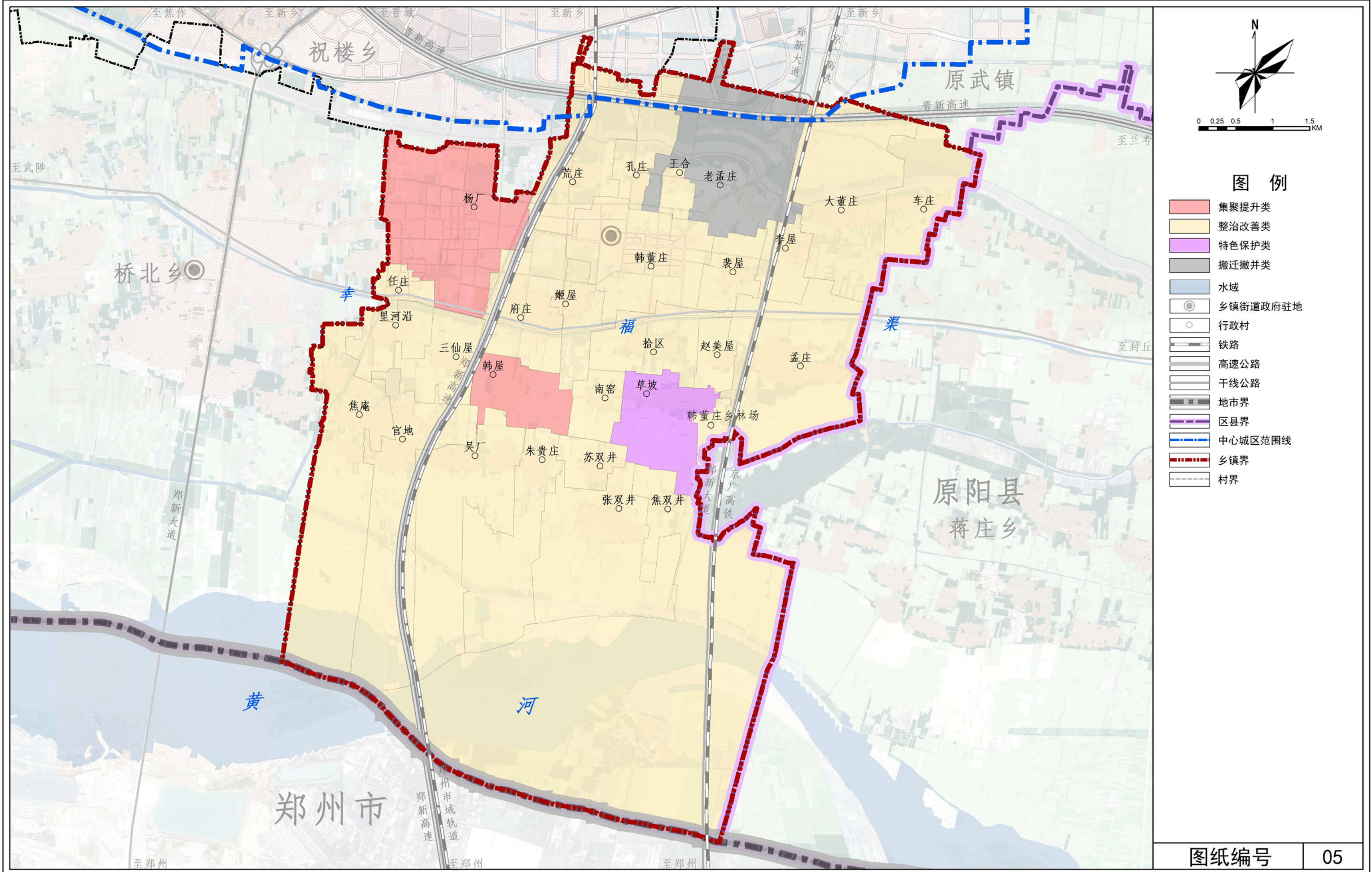
平原城乡一体化示范区韩董庄镇国土空间总体规划(2021-2035年)

镇域村庄建设边界图



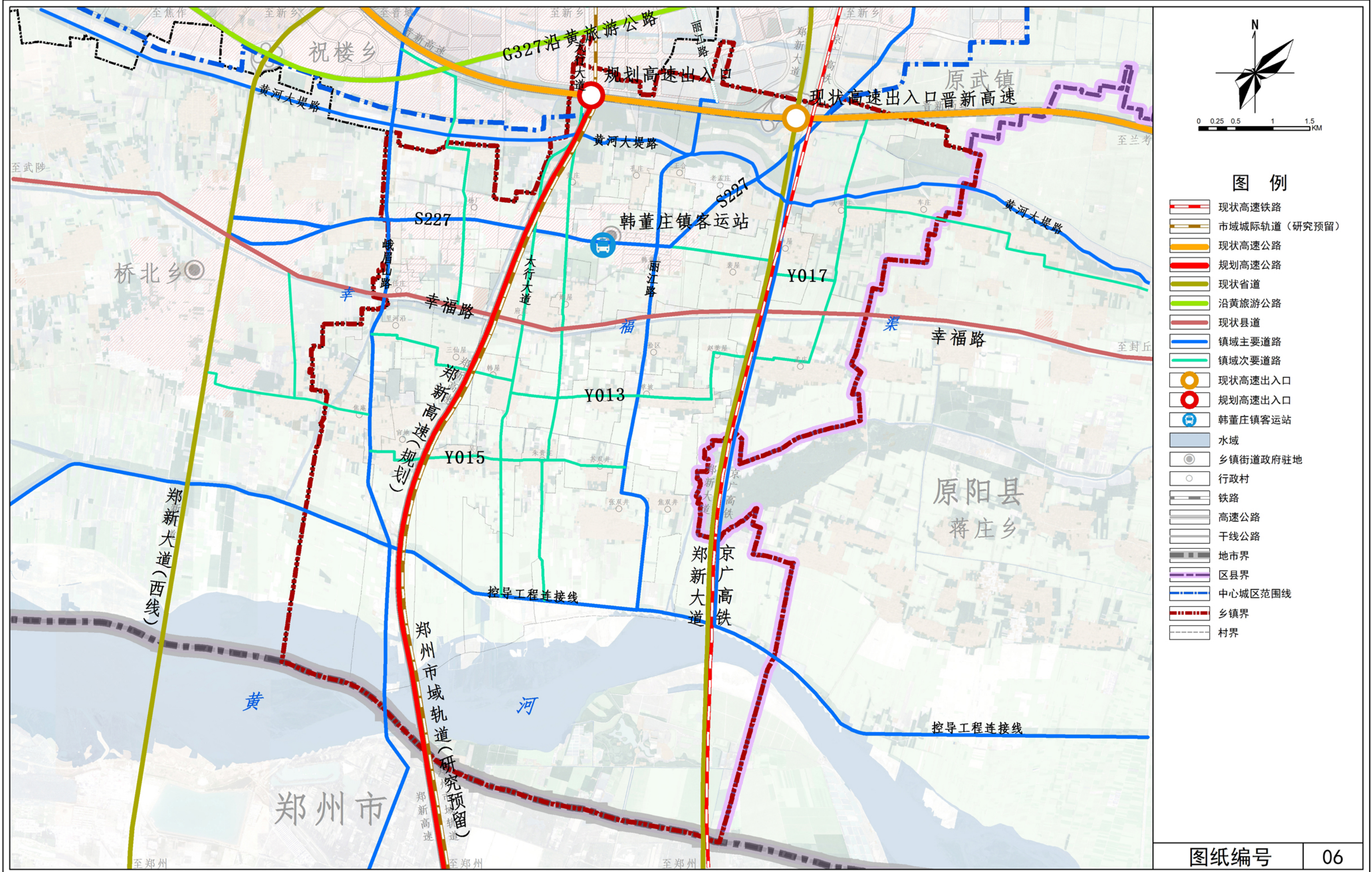
平原城乡一体化示范区韩董庄镇国土空间总体规划(2021-2035年)

镇域村庄布点规划图



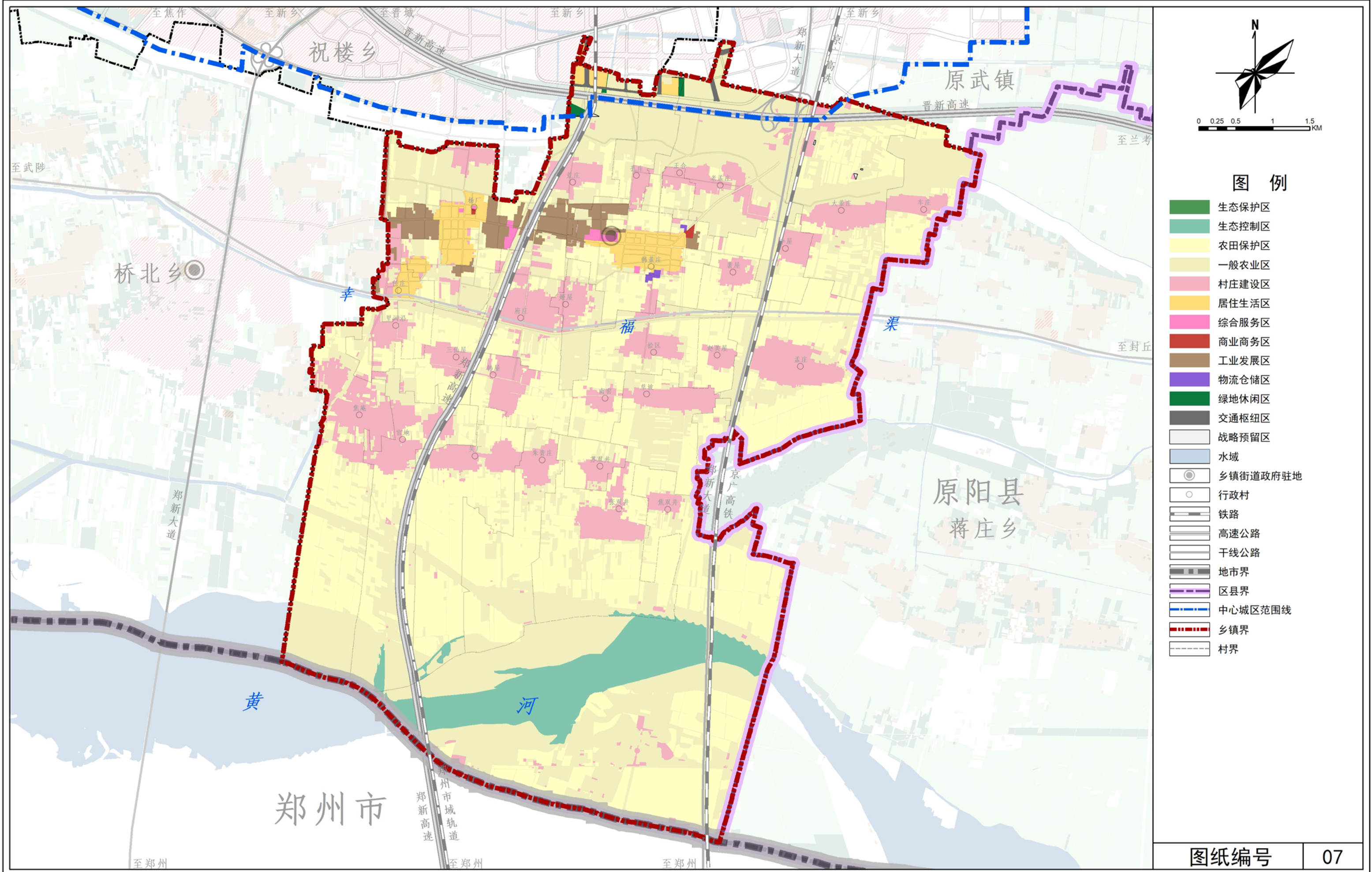
平原城乡一体化示范区韩董庄镇国土空间总体规划(2021-2035年)

镇域综合交通规划图



平原城乡一体化示范区韩董庄镇国土空间总体规划(2021-2035年)

镇域国土空间规划分区图



图纸编号 07

镇区国土空间规划分区图

