

# 平原城乡一体化示范区桥北乡国土空间 总体规划（2021-2035 年）

桥北乡人民政府

2025 年 12 月

# 平原城乡一体化示范区桥北乡国土空间总体规划 (2021-2035 年)

## 一、基本概况

桥北乡隶属于新乡市平原城乡一体化示范区，地处平原城乡一体化示范区南部，南距郑州市 15 公里，北距新乡市 46 公里，省道 101 南北向贯穿乡域。乡域面积 69.58 平方公里，原阳县农牧场总面积 2.16 平方公里。截至 2020 年底，桥北乡常住人口 2.98 万人。

## 二、规划范围

本次规划范围为桥北乡、原阳县农牧场行政辖区，分为乡政府驻地、乡域两个层次。其中桥北乡乡政府驻地总面积 6.61 平方公里。

## 三、规划期限

本规划期限为 2021 年至 2035 年。基期年为 2020 年，近期为 2025 年，远期为 2035 年。

## 四、发展定位

河南省滩区高效农业试验区、郑新都市休闲后花园。将桥北乡打造为以观光休闲农业和乡村旅游为主的都市生态旅游型乡镇。

## 五、落实三区三线

桥北乡落实下达的耕地保护目标 2020.12 公顷（3.03 万



亩），永久基本农田 1838.57 公顷（2.76 万亩），城镇开发边界 582.96 公顷。

原阳县农牧场，落实下达的耕地保护目标 145.21 公顷（0.22 万亩），永久基本农田 113.66 公顷（0.17 万亩）。

## **六、划定村庄建设边界**

以 2020 年国土变更调查数据成果和部下发的城镇村图层为底图底数，以村庄现状为基础，桥北乡划定村庄建设边界 619.52 公顷，原阳县农牧场划定村庄建设边界 7.28 公顷。

## **七、国土空间总体格局**

桥北乡构建“一轴一带，一心三区”的国土空间发展格局。“一轴”：即乡村发展轴。以省道 101 为依托，沿线分布桥北乡各个发展业态，是桥北乡主要发展方向；“一带”：即沿黄生态文化带；打造沿黄生态观光带和产业带，融入新乡市沿黄生态文化带的大格局中，培育生态、文化、旅游、休闲等功能；“一心”：桥北综合服务中心，依托乡政府驻地形成的集行政、文化、商贸服务、物流转运等多种功能于一体的综合服务中心；“三区”：城镇发展区、农业发展区、沿黄生态观光区。

## **八、村庄分类**

全乡村庄分为特色保护类、城郊融合类、集聚提升类、整治改善类 4 种类型。

特色保护类村庄 1 个：刘庵村。

城郊融合类 5 个：大张庄村、小张庄村、马井村、马庄村、司窑村。

集聚提升类 3 个：李涛庄村、盐店庄村、葛韩庄村。

整治改善类村庄 12 个：范庄村、洪庄村、季庄村、老庄村、刘合庄村、南胡庄村、小刘庄村、杨庄村、尤拐村、小辛庄村、破车庄村和司庄村。

## **九、历史文化保护**

桥北乡现有县级文物保护单位 2 处，为葛韩庄瘟神庙、盐店庄关帝庙。

## **十、乡政府驻地空间结构**

桥北乡构建“一心两轴五区”的乡政府驻地空间结构。“一心”：即桥北乡综合服务中心，位于省道 101 与辛庄路南侧，重点规划行政、文体、教育、医疗和养老等公共服务设施；两轴：依托现状幸福渠形成的生态景观轴、依托南北向省道 101 形成的城镇发展轴；五区：城镇服务区、城镇商贸区、北部产业区、居住生活区、滨河居住区。

## **十一、乡政府驻地道路系统**

主干路规划。规划形成“一横一纵”的主干路骨架系统；一横为幸福渠北路，一纵为省道 101。

次干路规划。规划形成组团式的次干路系统。生活组团规划“两横两纵”次干路网，两横为乡道 006、马井村道，两纵为马井村东路和马庄路。

## 附图

- 01 区位图
- 02 乡域国土空间总体格局规划图
- 03 乡域国土空间控制线规划图
- 04 乡域村庄建设边界图
- 05 乡域村庄布点规划图
- 06 乡域综合交通规划图
- 07 乡域国土空间规划分区图
- 08 乡政府驻地国土空间规划分区图



### 区位图

图纸编号

0
---



# 平原城乡一体化示范区桥北乡国土空间总体规划（2021-2035 年）

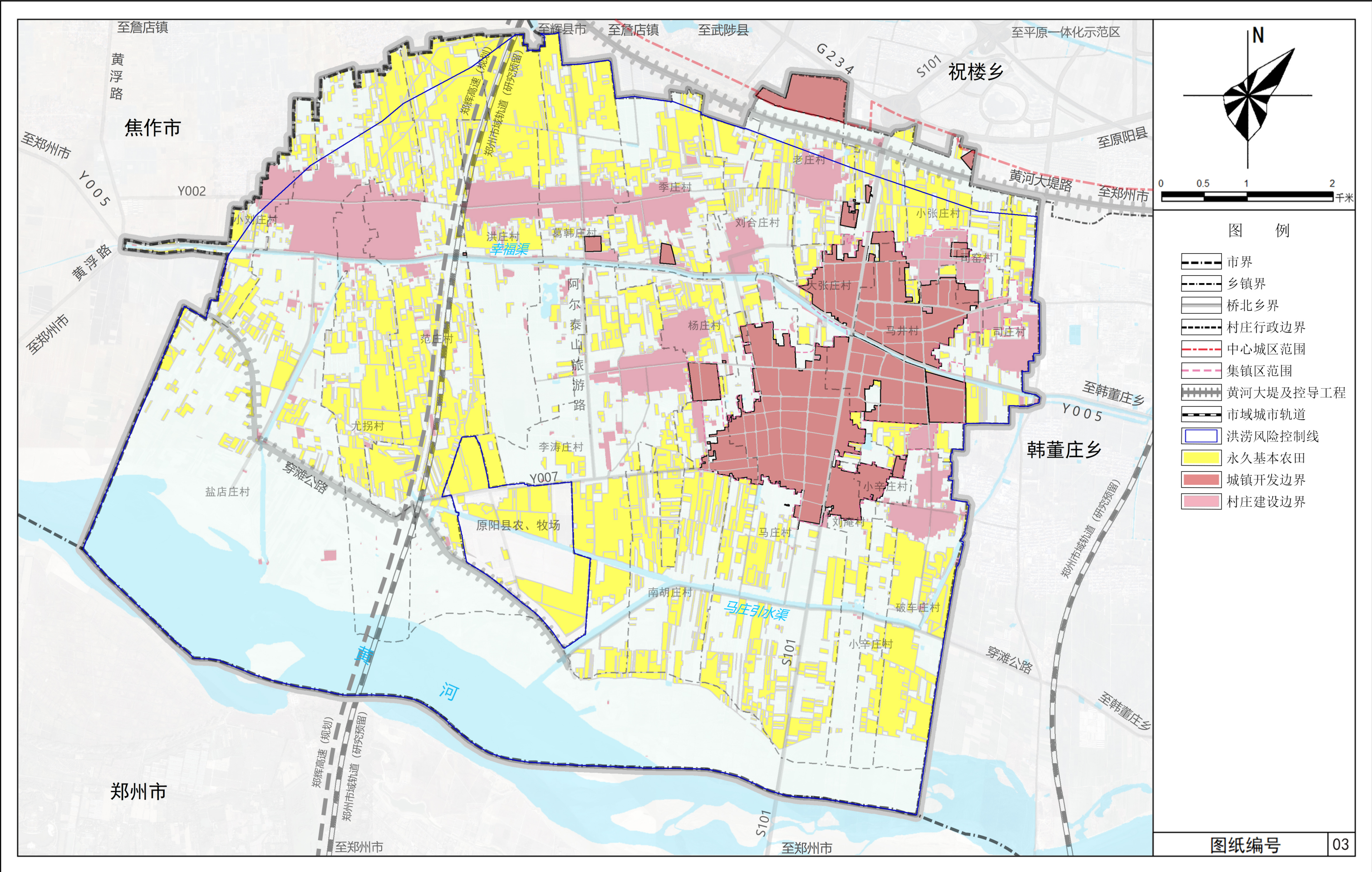
乡域国土空间总体格局规划图





# 平原城乡一体化示范区桥北乡国土空间总体规划（2021-2035 年）

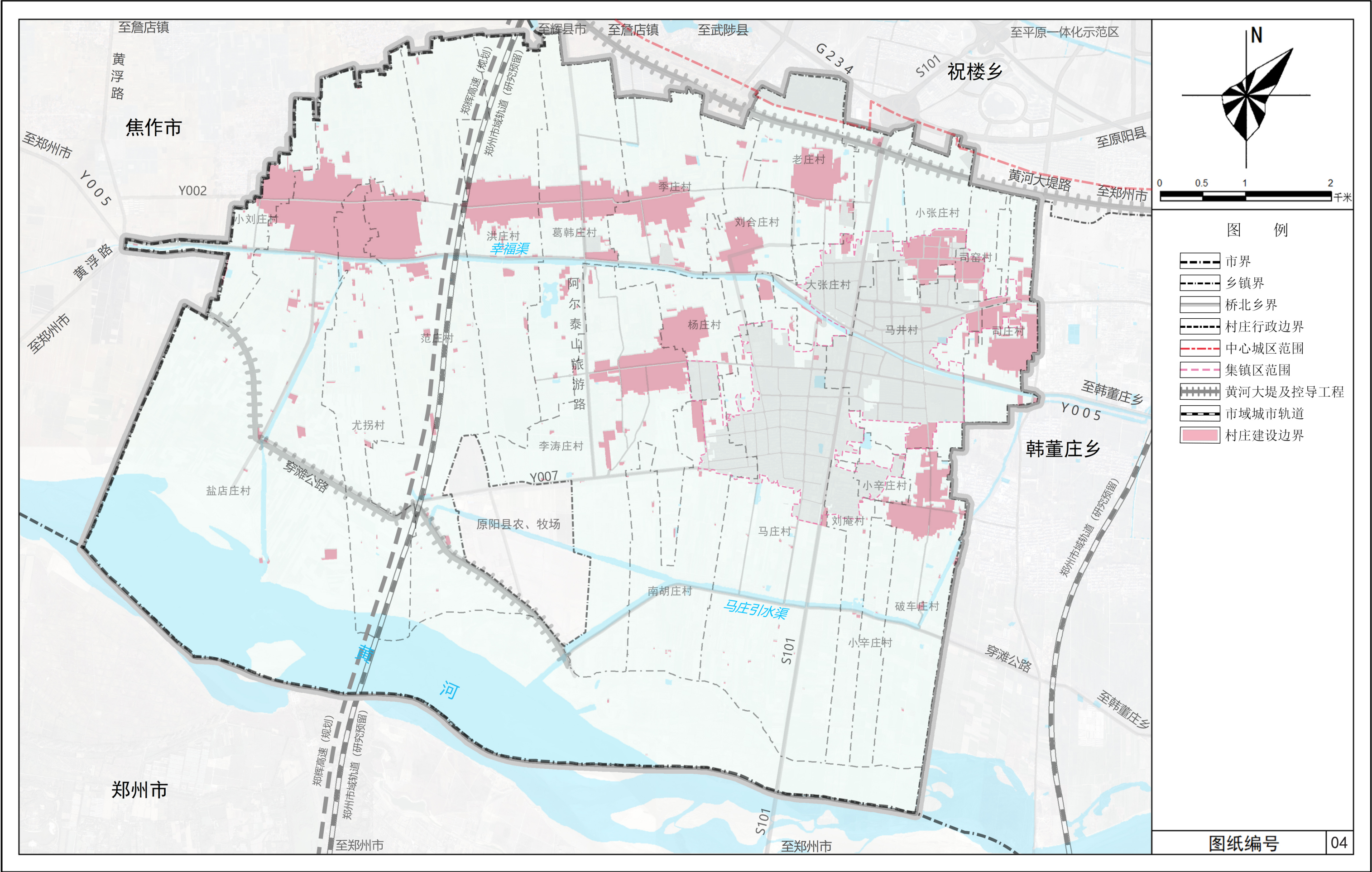
乡域国土空间控制线规划图





# 平原城乡一体化示范区桥北乡国土空间总体规划（2021-2035 年）

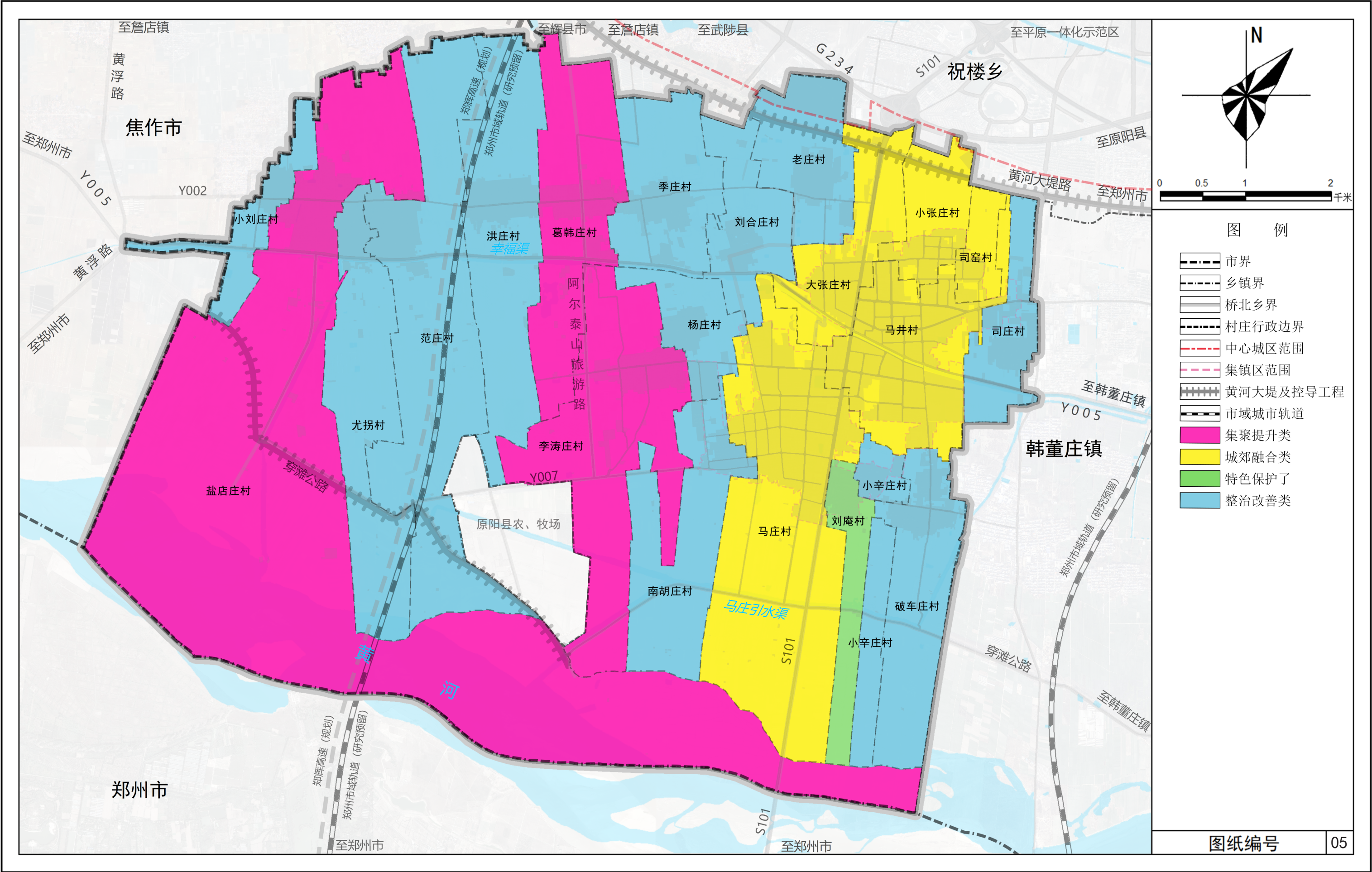
乡域村庄建设边界图





# 平原城乡一体化示范区桥北乡国土空间总体规划（2021-2035 年）

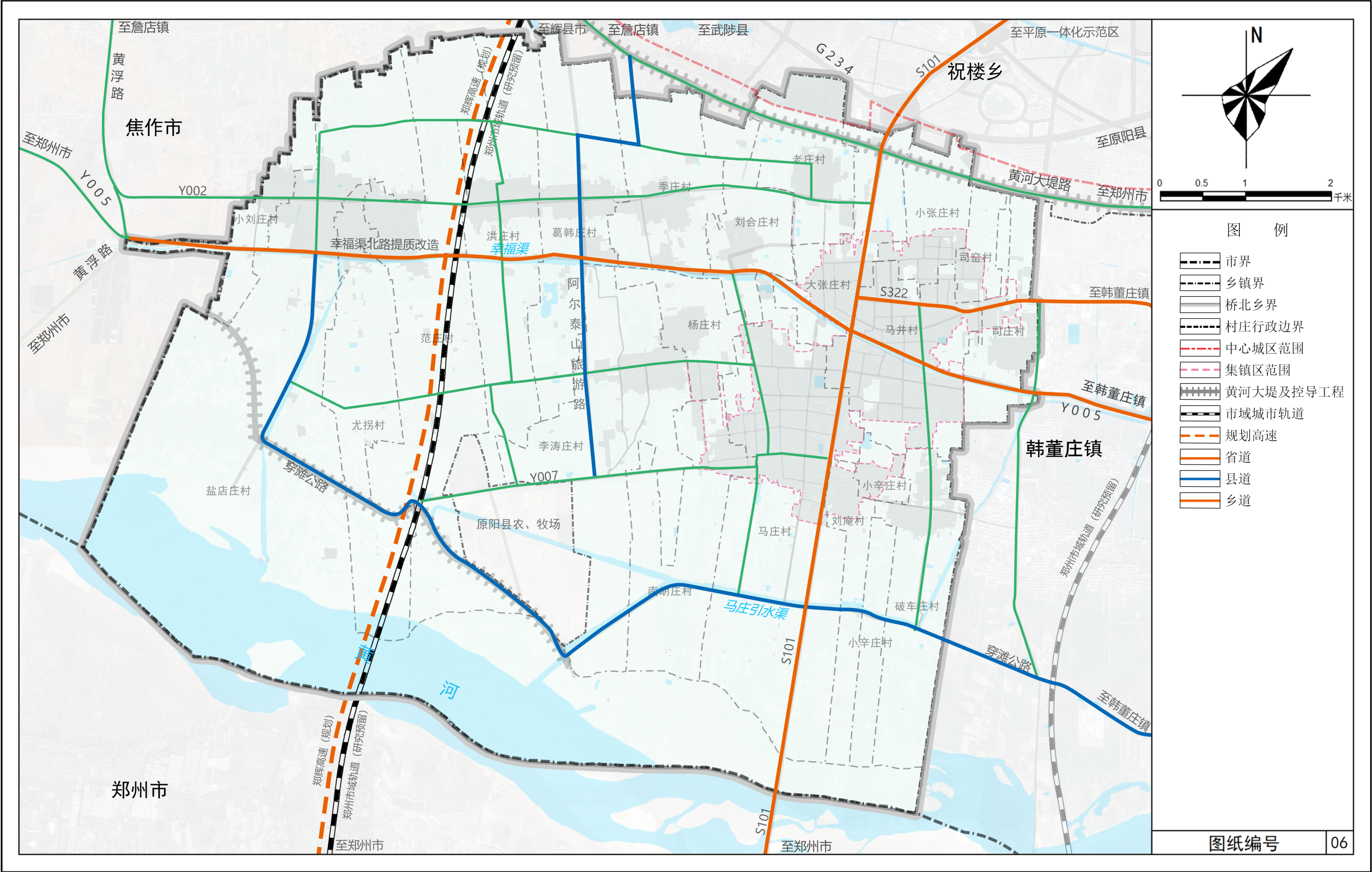
乡域村庄布点规划图





# 平原城乡一体化示范区桥北乡国土空间总体规划（2021-2035 年）

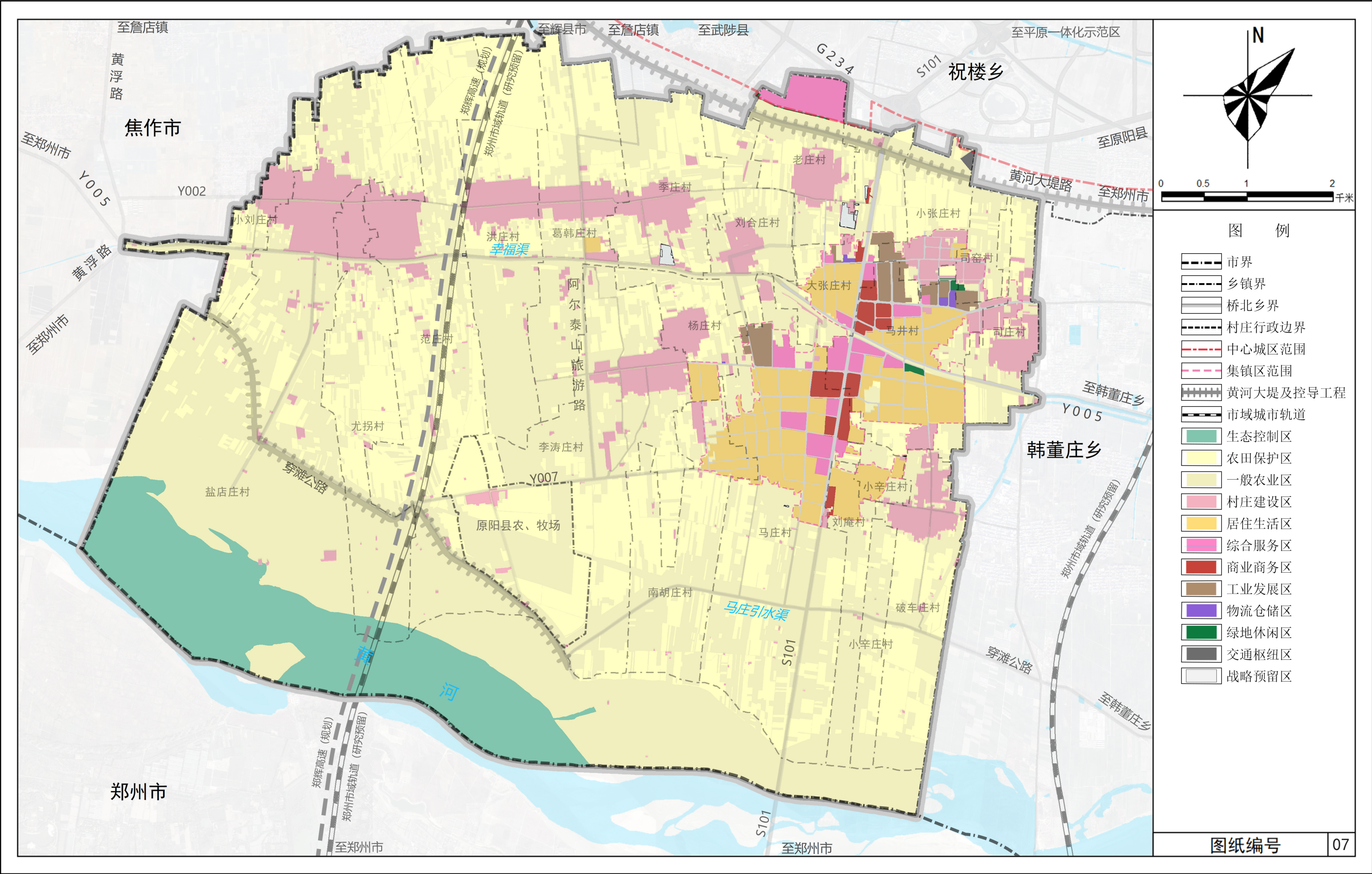
## 乡域综合交通规划





# 平原城乡一体化示范区桥北乡国土空间总体规划（2021-2035 年）

## 乡域国土空间规划分区图





# 平原城乡一体化示范区桥北乡国土空间总体规划（2021-2035 年）

## 乡政府驻地国土空间规划分区图

