

平原城乡一体化示范区祝楼乡国土空间 总体规划（2021-2035 年）

祝楼乡人民政府

2025 年 12 月

平原城乡一体化示范区祝楼乡国土空间总体规划 (2021-2035 年)

一、基本概况

祝楼乡隶属于新乡市平原城乡一体化示范区，地处郑州市与新乡市之间，南距郑州市 20 公里，北距新乡市 38 公里，南靠黄河大堤，北依京广铁路，与武陟县、获嘉县毗邻。国道 107、郑焦高速、省道 310 线等干线纵横交错，乡域面积 88.65 平方公里。截至 2020 年底，祝楼乡常住人口 2.86 万人。

二、规划范围

本次规划范围为祝楼乡行政辖区，分为乡域和乡政府驻地两个层次。

乡域规划范围包括祝楼村、口里村、东圈村等 25 个行政村，总面积 8864.91 公顷。

乡政府驻地位于祝楼村，乡政府驻地规划范围 129.71 公顷。

三、规划期限

本规划期限为 2021 年至 2035 年。基期年为 2020 年，近期为 2025 年，远期年为 2035 年。

四、发展定位

衔接上位及相关规划，立足祝楼乡的区位交通条件与资

源禀赋分析，结合区域发展战略机遇，规划祝楼乡发展定位：中原农谷现代科技核心乡镇、农文旅融合发展示范乡。

五、落实三区三线

落实下达的耕地保护目标 3285.06 公顷（4.93 万亩），永久基本农田 2299.18 公顷（3.45 万亩），城镇开发边界 2379.44 公顷。

六、划定村庄建设边界

以 2020 年国土变更调查数据成果和部下发的城镇村图层为底图底数，以村庄现状为基础，划定村庄建设边界 871.60 公顷。

七、国土空间总体格局

规划构建“一轴一带，两心五区”的国土空间发展格局。

“一轴”：即乡村发展轴。以国道 107 为依托，沿线分布祝楼乡各个发展业态，是祝楼乡主要发展方向。

“一带”：即产业发展带。沿晋新高速两侧分布重要产业，北侧的现代科技农业和南侧的商贸物流业为祝楼乡支柱产业。

“两心”：农谷发展核心，中原农谷产业发展核心地区，同时也是祝楼乡现代科技农业发展核心；乡综合服务中心，依托乡政府驻地形成的综合服务中心。

“五区”：乡村田园区、农谷创新区、高新制造区、商

贸物流区、都市发展区。

八、村庄分类

衔接上位规划确定的村庄分类，结合祝楼乡乡村资源禀赋与发展基础，规划确定

城郊融合类村庄 6 个：新王村、大胡庄村、宋楼村、西闫庄村、王村、新村；

集聚提升类村庄 12 个：为祝楼村、夹堤村、姚村村、东小胡村、口里村、东圈村、王录村、杨庄村、胡堂村、西刘村、新庄村、西圈村；

特色保护类村庄 1 个：新阳村；

整治改善类村庄 6 个：新城村、种庄村、北胡庄、卞庄村、西胡庄村、蒙城村。

九、历史文化保护

落实省级文物保护单位青年抗日救国会旧址的历史文化保护控制线面积 0.80 公顷，主要分布在王村村。

保护省级文物保护单位 1 处（青年抗日救国会旧址）；县级文物保护单位 5 处（王村反帝爱国斗争纪念地、践土遗址、蒙城遗址、东西圈吴氏宗祠遗址、张角吴伟进墓）；未定级不可移动文物 6 处（宋楼常氏祖塋、新城张元堂墓、新城潘廷友墓、闫庄村关帝庙、新城张元堂故居、古黄河防洪坝）。

十、乡政府驻地空间结构

构建“两心三轴，五区多点”的乡政府驻地空间结构。

“两心”：即综合服务中心，位于乡政府驻地南部；行政办公中心，位于中心大街交汇处，重点规划行政、文体、教育、医疗和养老等公共服务设施。

三轴：依托现状金堤路形成的乡村发展轴、依托南北向干路形成的乡村生活轴、依托平祝路形成的乡村景观风貌带。

五区：综合服务区、活力发展区、宜居康养区、现代生活区、生态休闲区。

十一、乡政府驻地道路系统

主干路规划。乡政府驻地规划形成“两横三纵”的主干路骨架系统；两横为平祝路和金堤路；三纵为纵一路、纵二路、纵三路。

次干路规划。规划形成组团式的次干路系统。生活组团规划“两横两纵”次干路网，两横为、横一路、横二路，两纵为纵一路和纵二路。

支路规划。保留现状支路。

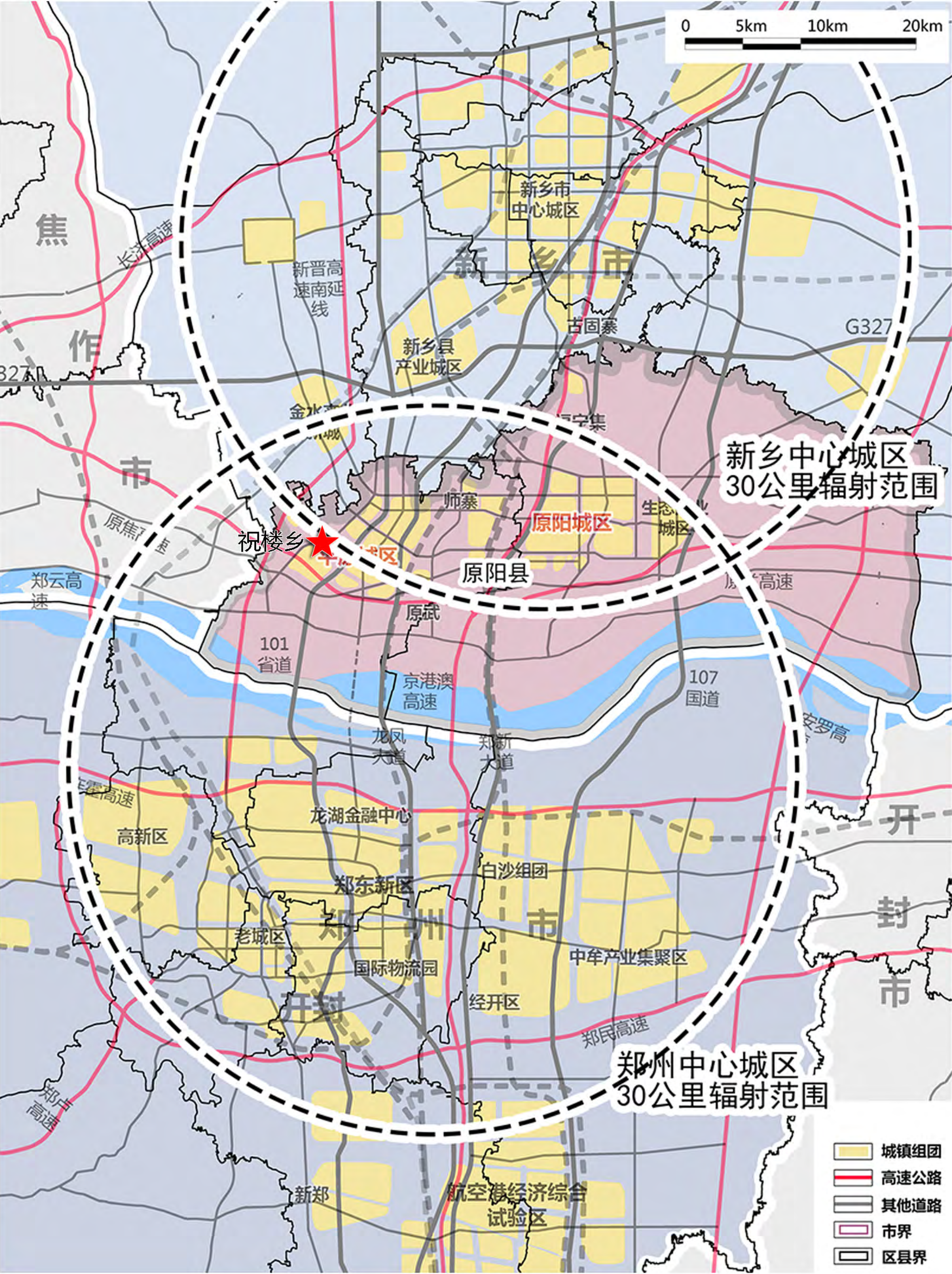
附图

- 01 区位图
- 02 乡域国土空间总体格局规划图
- 03 乡域国土空间控制线规划图
- 04 乡域村庄建设边界图
- 05 乡域村庄布点规划图
- 06 乡域综合交通规划图
- 07 乡域国土空间规划分区图
- 08 乡政府驻地国土空间规划分区图

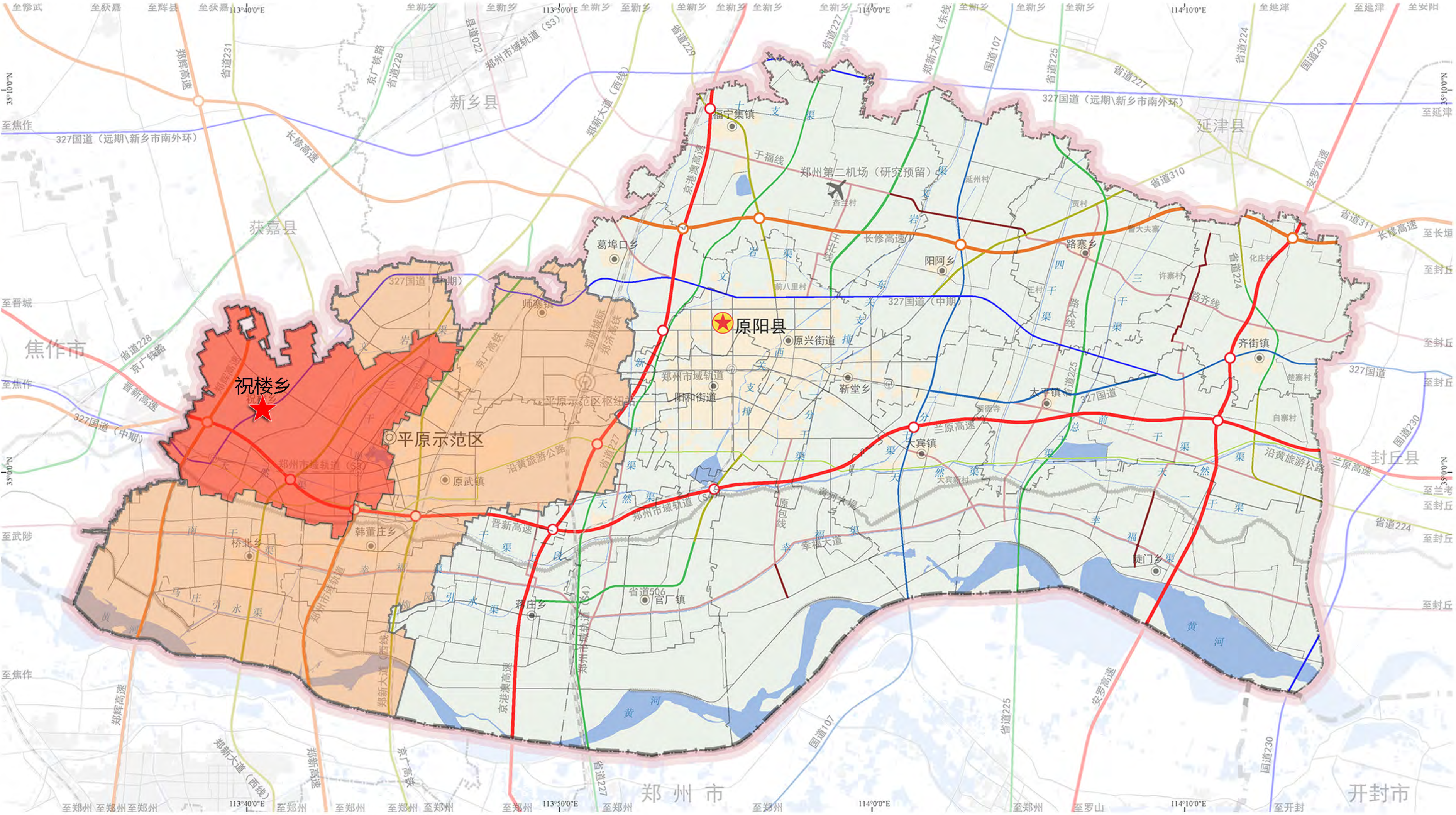
平原城乡一体化示范区祝楼乡国土空间总体规划（2021-2035年）

区位图

原阳县在郑新一体化中的位置



祝楼乡在原阳县的位置



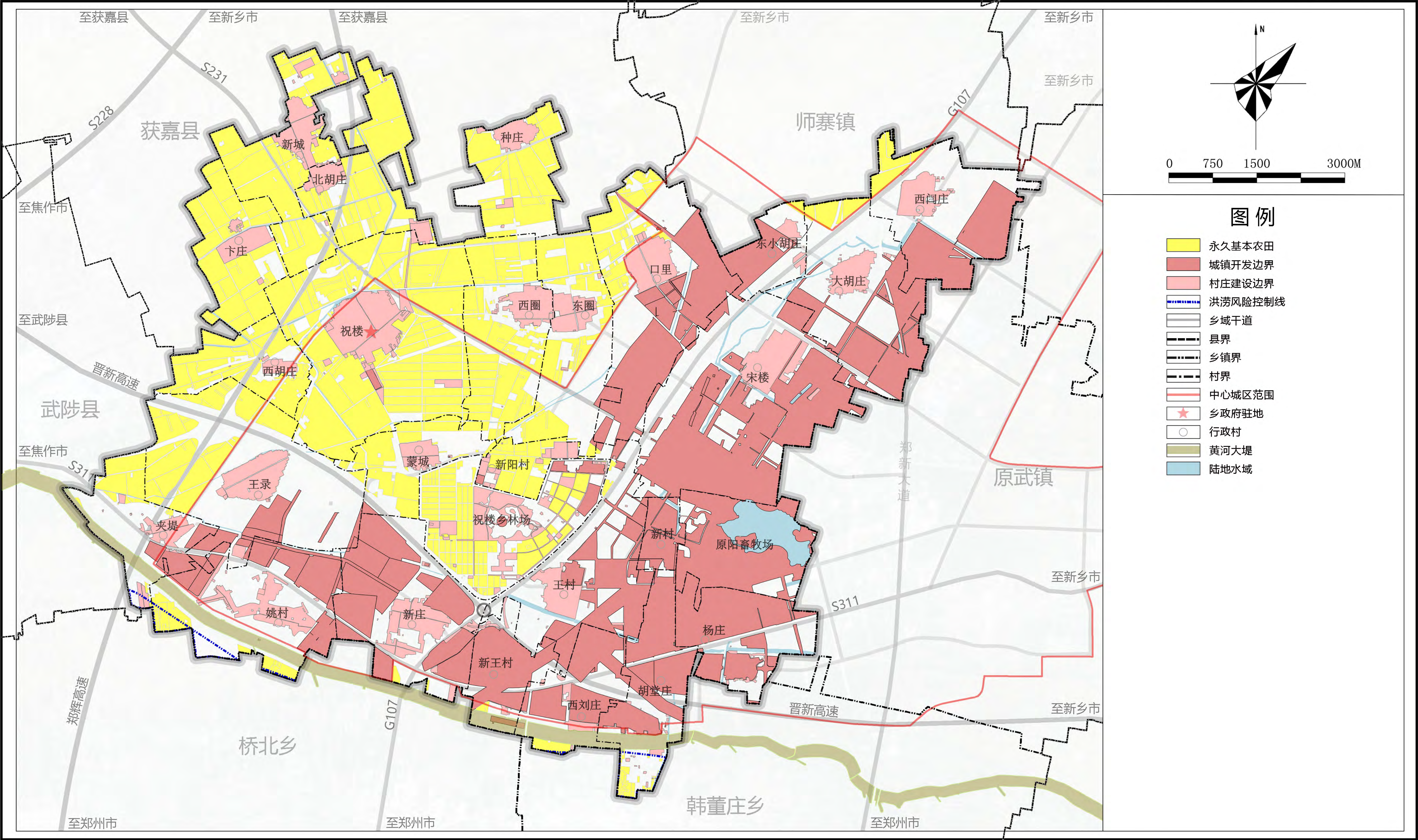
平原城乡一体化示范区祝楼乡国土空间总体规划（2021-2035年）

乡域国土空间总体格局规划图



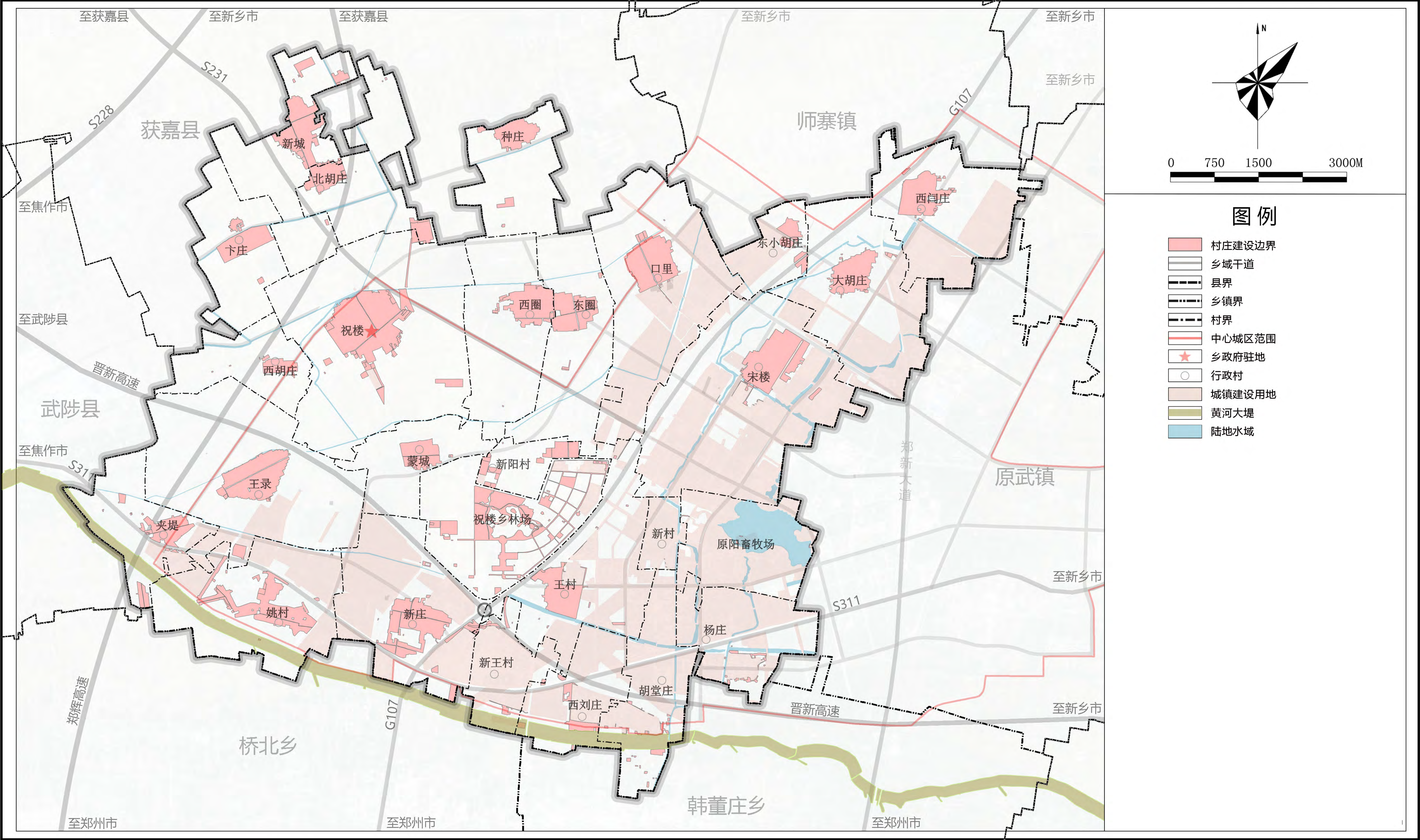
平原城乡一体化示范区祝楼乡国土空间总体规划（2021-2035年）

乡域国土空间控制线规划图



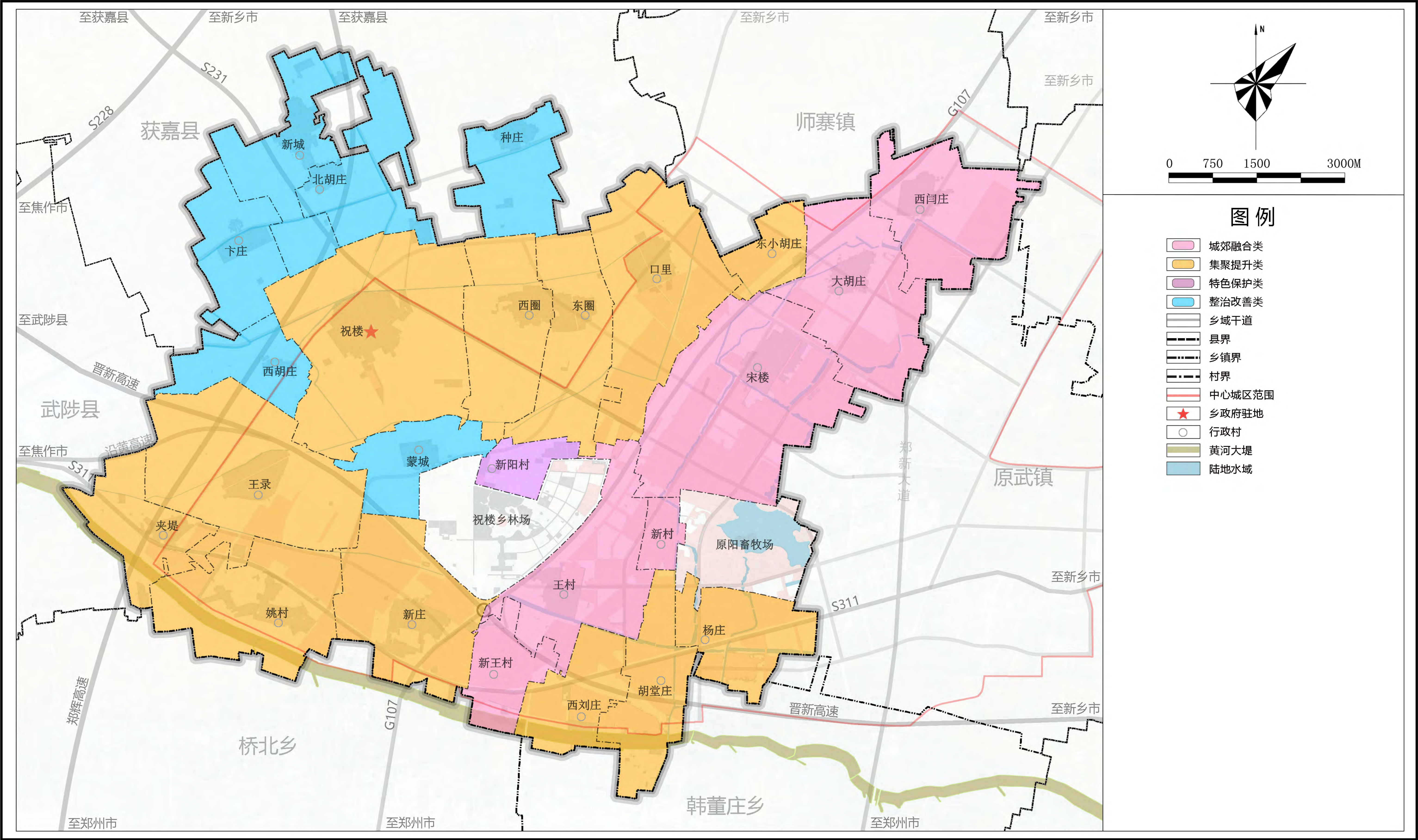
平原城乡一体化示范区祝楼乡国土空间总体规划（2021-2035年）

乡域村庄建设边界图



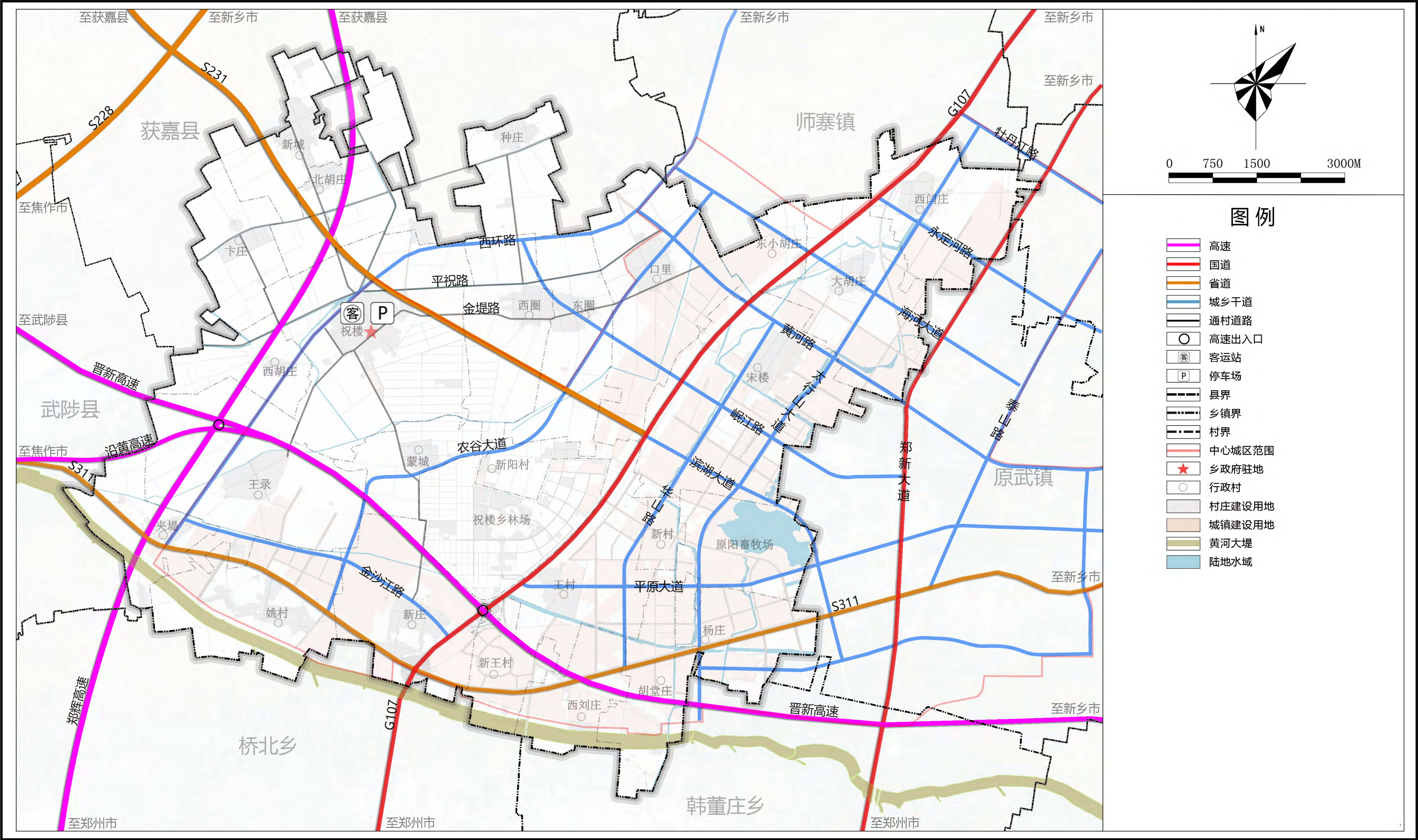
平原城乡一体化示范区祝楼乡国土空间总体规划（2021-2035年）

乡域村庄布点规划图



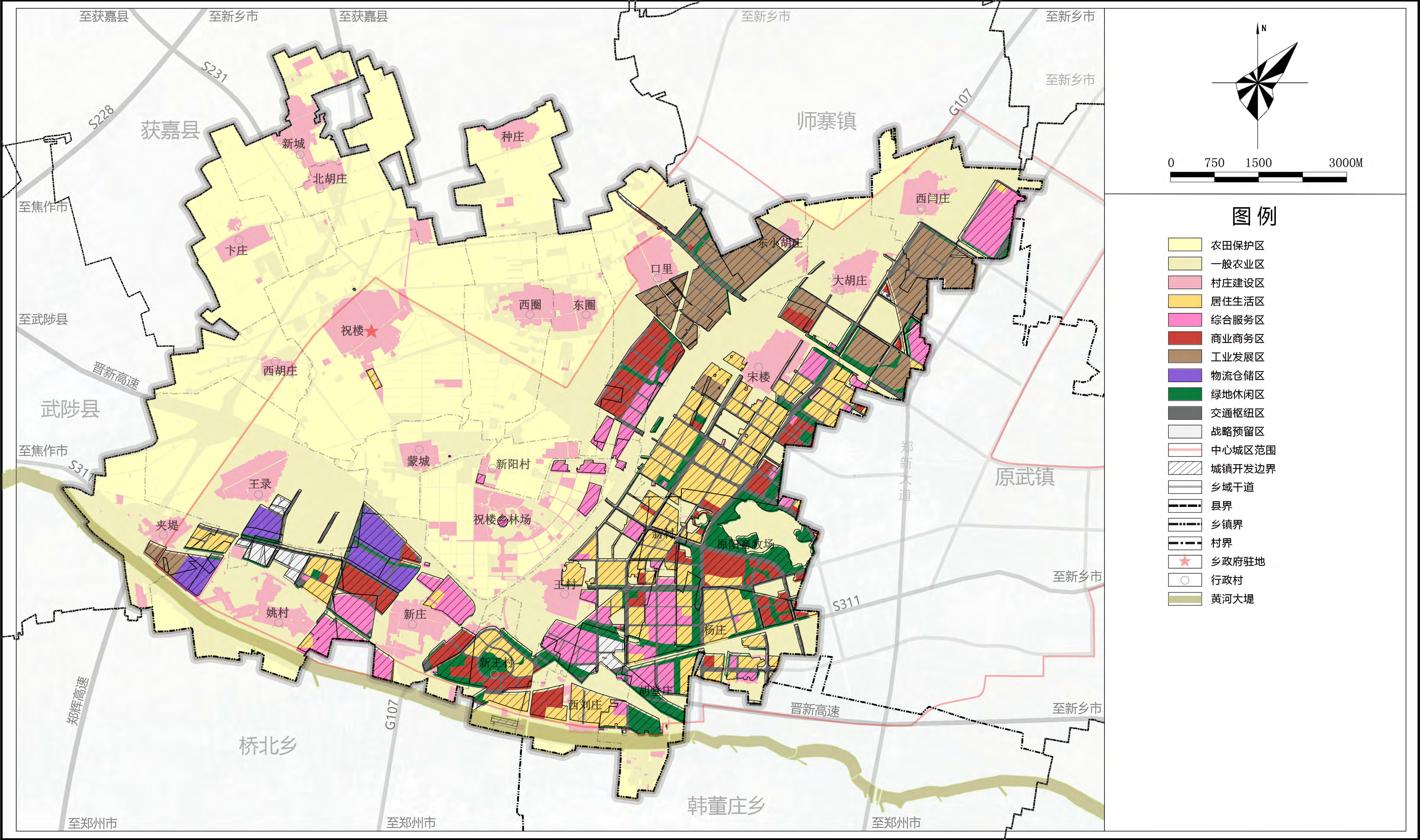
平原城乡一体化示范区祝楼乡国土空间总体规划（2021-2035年）

乡域综合交通规划图



平原城乡一体化示范区祝楼乡国土空间总体规划（2021-2035年）

乡域国土空间规划分区图



平原城乡一体化示范区祝楼乡国土空间总体规划（2021-2035年）

乡政府驻地国土空间规划分区图

