

平原城乡一体化示范区原武镇  
国土空间总体规划  
( 2021-2035 年 )

原武镇人民政府

2025 年 12 月

# 平原城乡一体化示范区原武镇 国土空间总体规划（2021-2035 年）

## 一、基本概况

原武镇隶属于新乡市平原城乡一体化示范区，位于平原城乡一体化示范区核心和原阳县城区交汇地带，东与葛埠口乡接壤、南与韩董庄镇、蒋庄乡、官厂镇相邻，西与平原城区相连，北与师寨镇相接，是著名“鱼米之乡”。京港澳高速、晋新高速、G107 国道、G327 国道等干线纵横交错，镇域面积 57.02 平方公里。截至 2020 年底，原武镇常住人口 2.72 万人。

## 二、规划范围

规划范围为原武镇行政辖区，本次规划为镇域层次。

镇域规划范围：原武镇行政辖区范围，规划面积 5702.15 公顷，包含 29 个行政村。

其中位于平原城乡一体化示范区中心城区（以下简称平原城区）范围内面积 1683.19 公顷，主要包含圈楼、仓西、西徐庄、吴庄、古城、菜王、西街、北街、东街、西关、南关、南街 12 个行政村，本次规划主要与上位城镇开发边界内方案做好衔接。

其余 17 个行政村 4018.96 公顷，为本次规划重点范围。

## 三、规划期限

本规划期限为 2021 年至 2035 年。基期年为 2020 年，



近期为 2025 年，远期年为 2035 年。

#### **四、发展定位**

中原农谷综合科创服务区、都市近郊农文旅休闲名镇。

结合新乡市“加快工字形产业带发展建设”部署，以河南师范大学科技创新港、融创文旅城、玲珑塔和城隍庙等为支点，打造中原农谷科教服务中心、沿黄文化旅游休闲名镇、原阳大米种植示范区。

#### **五、落实三区三线**

规划落实下达的耕地保护目标 2645.94 公顷( 3.97 万亩)。

规划落实下达永久基本农田保护目标为 2100.38 公顷( 3.15 万亩)。

规划落实城镇开发边界面积为 1708.74 公顷。

#### **六、划定村庄建设边界**

以 2020 年国土变更调查数据成果和部下发的城镇村图层为底图底数，以村庄现状为基础，划定村庄建设边界 401.54 公顷。

#### **七、国土空间总体格局**

规划形成“一带三区多平台”的国土空间总体格局：

一带：稻田景观农业带。依托黄河背河洼地丰富的水网条件和原阳大米稻田资源，贯穿道路等基础设施布局，提升灌溉条件，连通周边乡镇水稻种植优势片区，打造田园景观优美的稻田景观农业带。

三区：综合服务区，农业现代化示范区，特色水稻绿色种植区。

综合服务区，以凤湖为中心的综合活力中心，布置商业、文化、休闲、办公等综合服务功能。

农业现代化示范区，依托原阳城区良好的交通区位和配套设施条件，发展节水农业、特色农业和都市休闲农业，建设水果采摘农业基地，打造高优设施农业示范区，加快农业现代化进程。

特色水稻绿色种植区，加强特色水稻绿色种植，进一步扩大种植面积，探索稻虾、稻鱼生态种养模式，打造水稻生态种养基地，引导一二三产融合发展。

多平台：构建原武古镇文化休闲功能平台、融创文旅城平台、河南师范大学科技创新港平台、高端制造产业平台、水稻生态种养基地平台、农家乐体验平台、现代化农业观光平台等节点平台。

## **八、村庄分类**

全镇村庄分为城郊融合类划定为 12 个，集聚提升类划定为 3 个，特色保护类划定为 1 个，整治改善类划定为 13 个。

城郊融合类村庄 12 个，主要为北街村、菜王村、东街村、古城村、南关村、南街村、西关村、西街村、西徐庄村、仓西村、圈楼村、吴庄村。

集聚提升类村庄 3 个，主要为西合角村、小村、牛庄村。

特色保护类村庄 1 个，主要为杨大寨村。

整治改善类村庄 13 个，主要为东合角村、东娄庄村、后七里村、民李庄村、前七里村、狮子岗村、王告庄村、香王庄村、小徐庄村、白塔村、后教村、梨园村、师徐庄村

## **九、历史文化保护**

原武镇主要涉及 2 处国家级文物保护单位，为原武镇玲珑塔和原武城隍庙；7 处县级文物保护单位，分别为二郎庙遗址、衡雍城遗址、原武北街关帝庙遗址（石供桌）、原武五龙池遗址、盟仙庙遗址、柏林冢、原阳县第一个党支部纪念地；原武镇涉及 4 处未定级的一般不可移动文物保护单位，分别为圈城遗址、原武周家庄遗址、杨大寨张氏墓、古原武县城护城堤遗址。

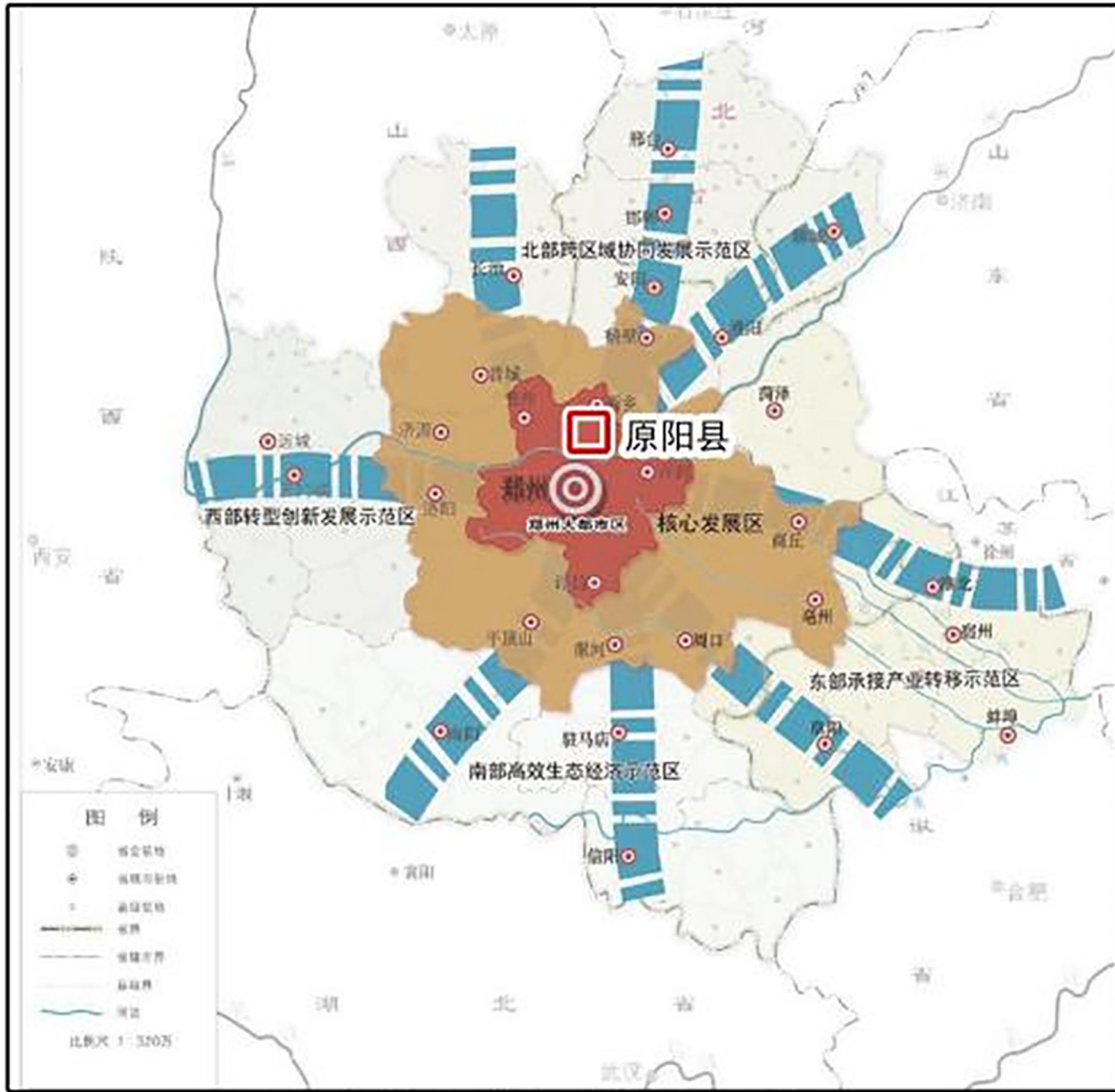
## 附图

- 01 区位分析图
- 02 镇域国土空间总体格局规划图
- 03 镇域国土空间控制线规划图
- 04 镇域村庄建设边界图
- 05 村庄布点规划图
- 06 镇域综合交通规划图
- 07 镇域国土空间规划分区图

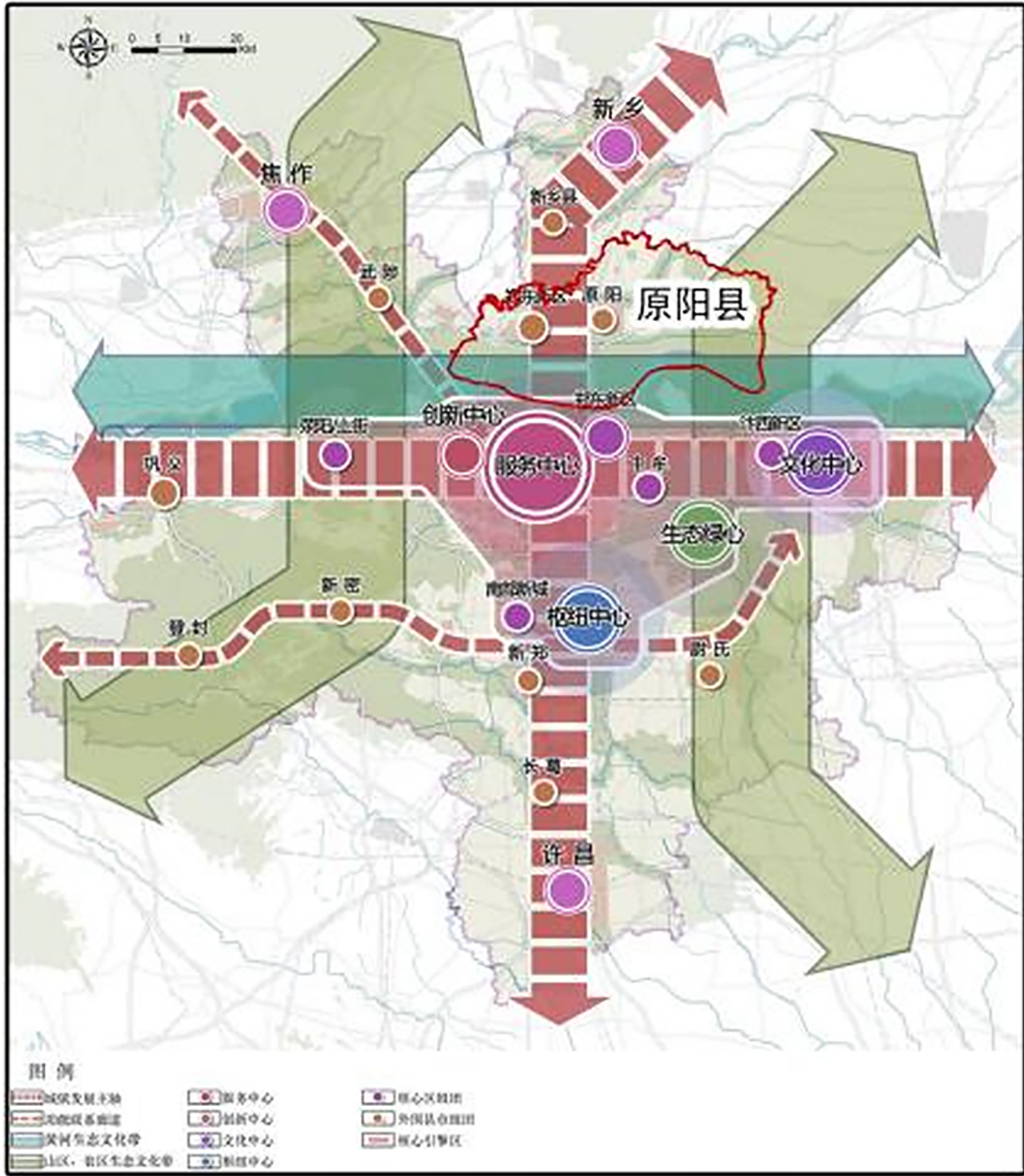


# 平原城乡一体化示范区原武镇国土空间总体规划（2021-2035年）

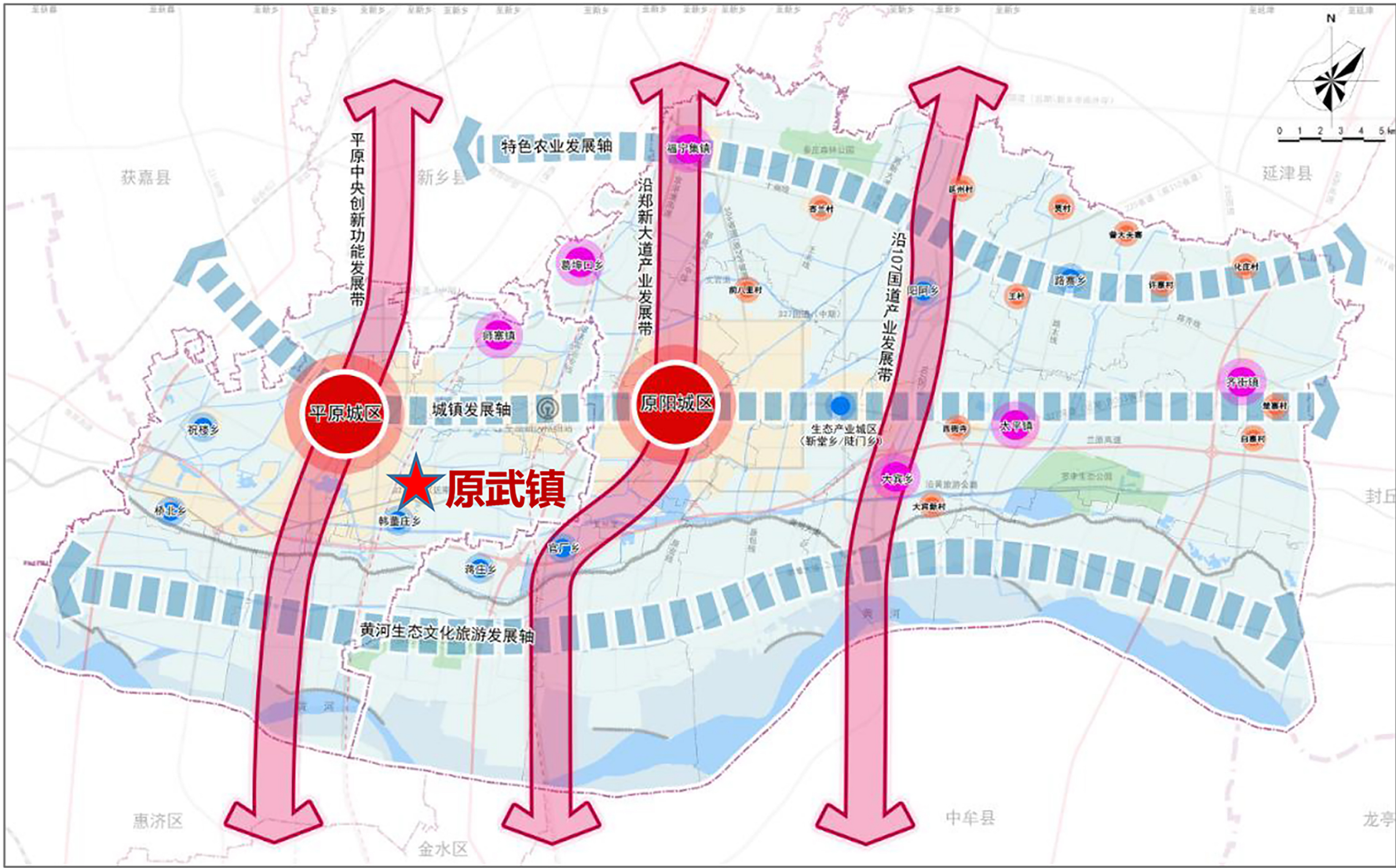
区位分析图



原阳在中原城市群中的区位



原阳在郑州大都市区中的区位



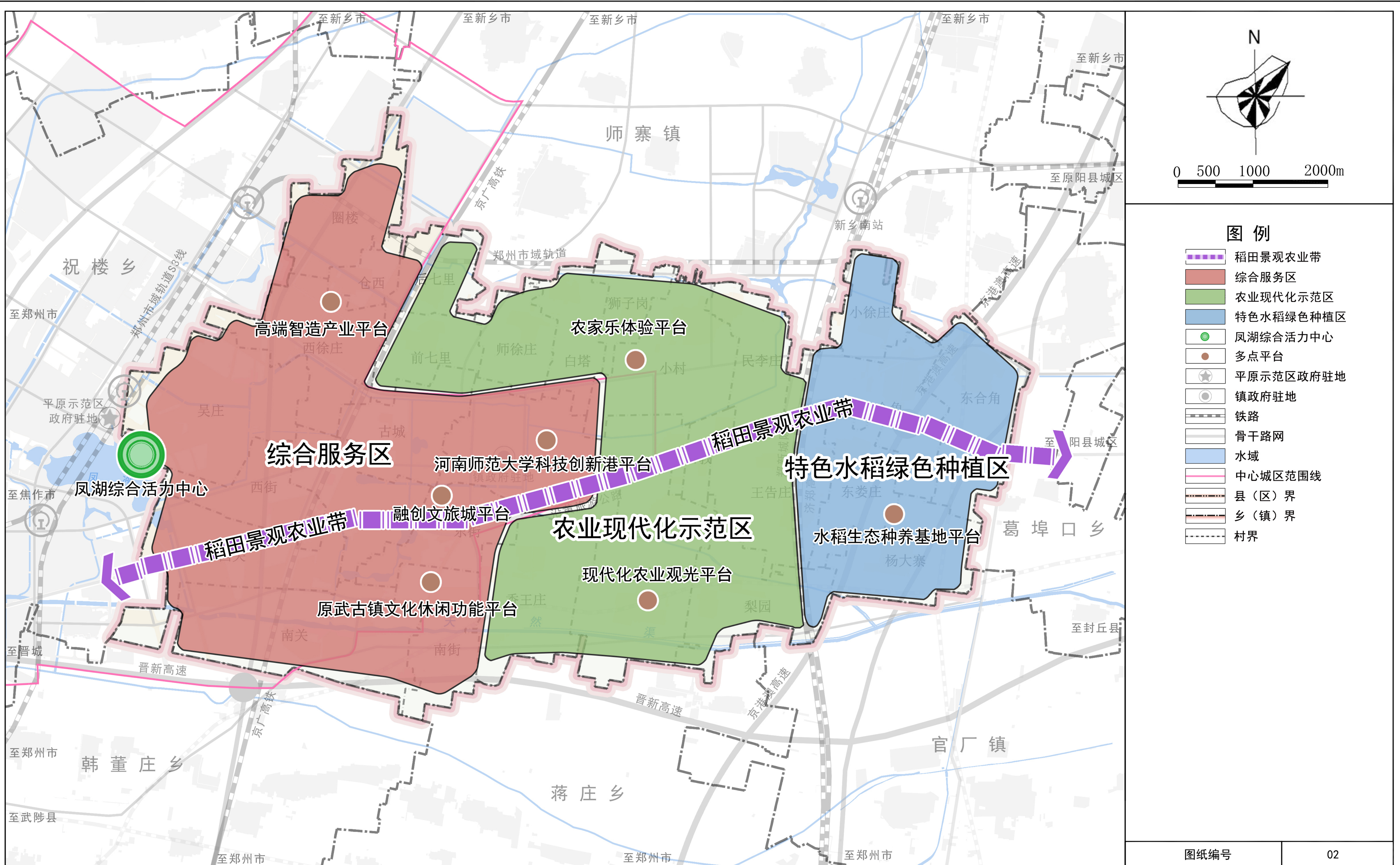
原武镇隶属新乡市平原示范区，是著名“鱼米之乡”，位于平原示范区核心和原阳县城区交汇地带。

镇域面积57.02平方公里，下辖菜王、香王庄、牛庄等29个行政村。2020年镇域户籍人口27182人，常住人口27196人。



平原城乡一体化示范区原武镇国土空间总体规划（2021-2035年）

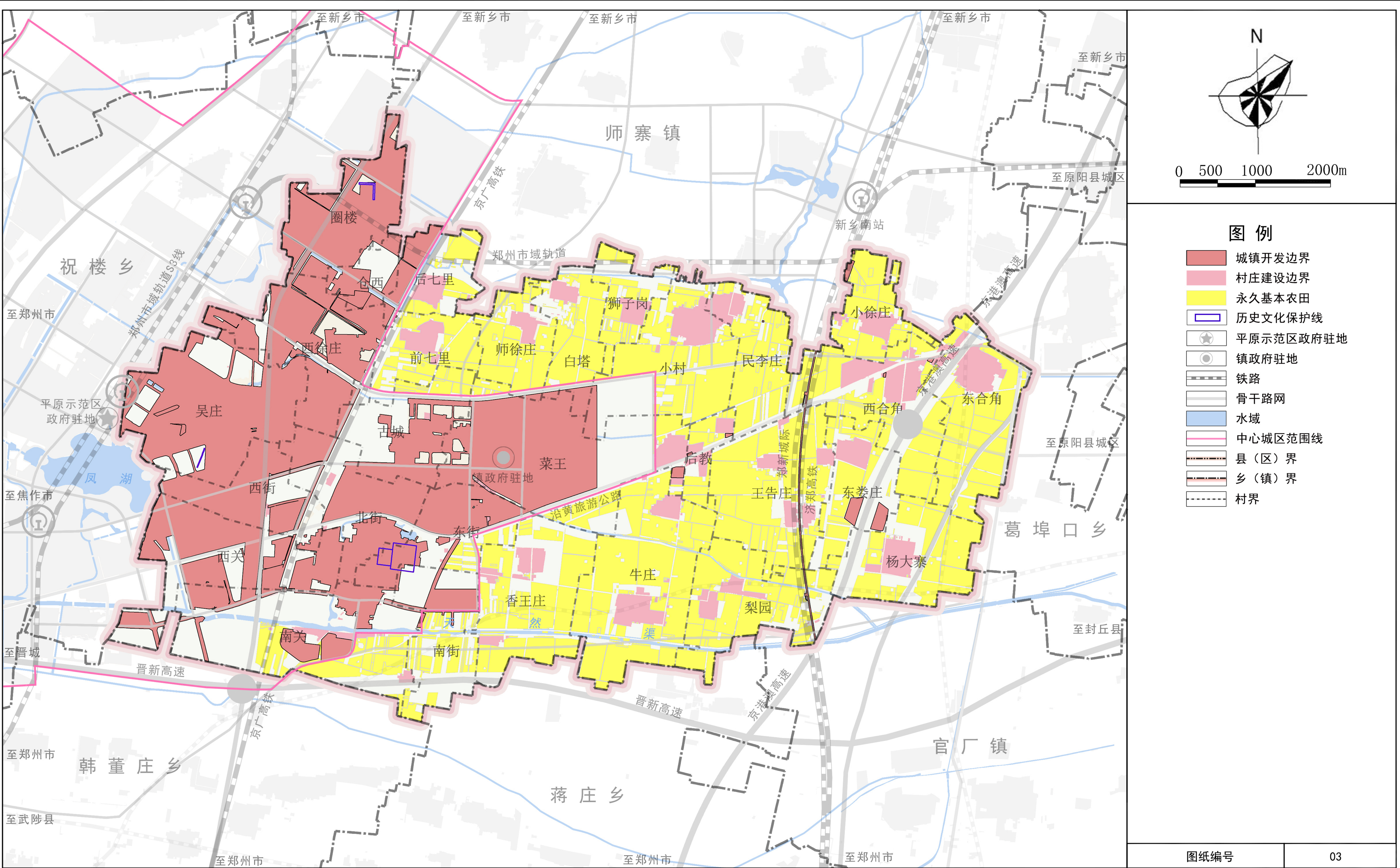
镇域国土空间总体格局规划图





平原城乡一体化示范区原武镇国土空间总体规划（2021-2035年）

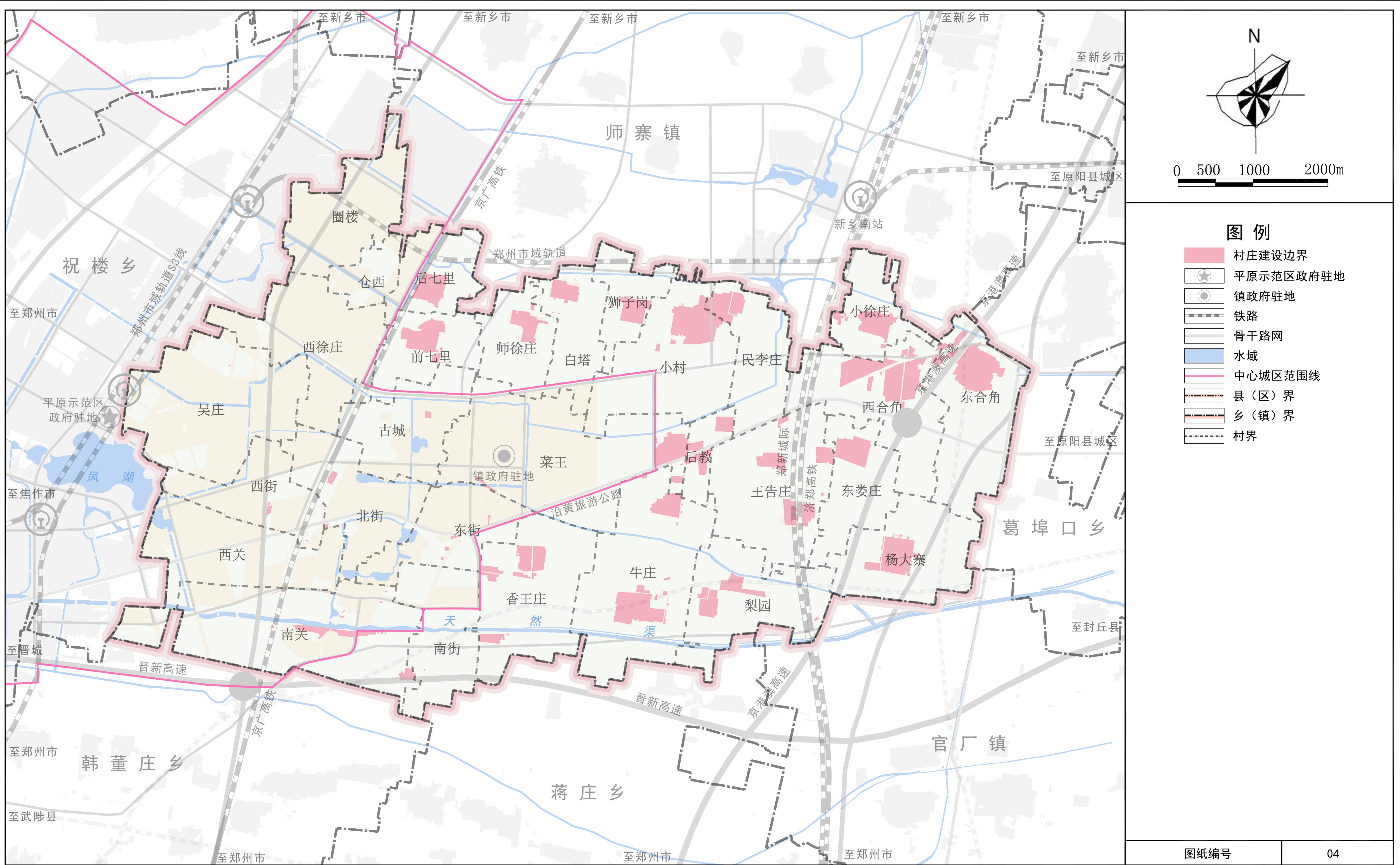
镇域国土空间控制线规划图





# 平原城乡一体化示范区原武镇国土空间总体规划（2021-2035年）

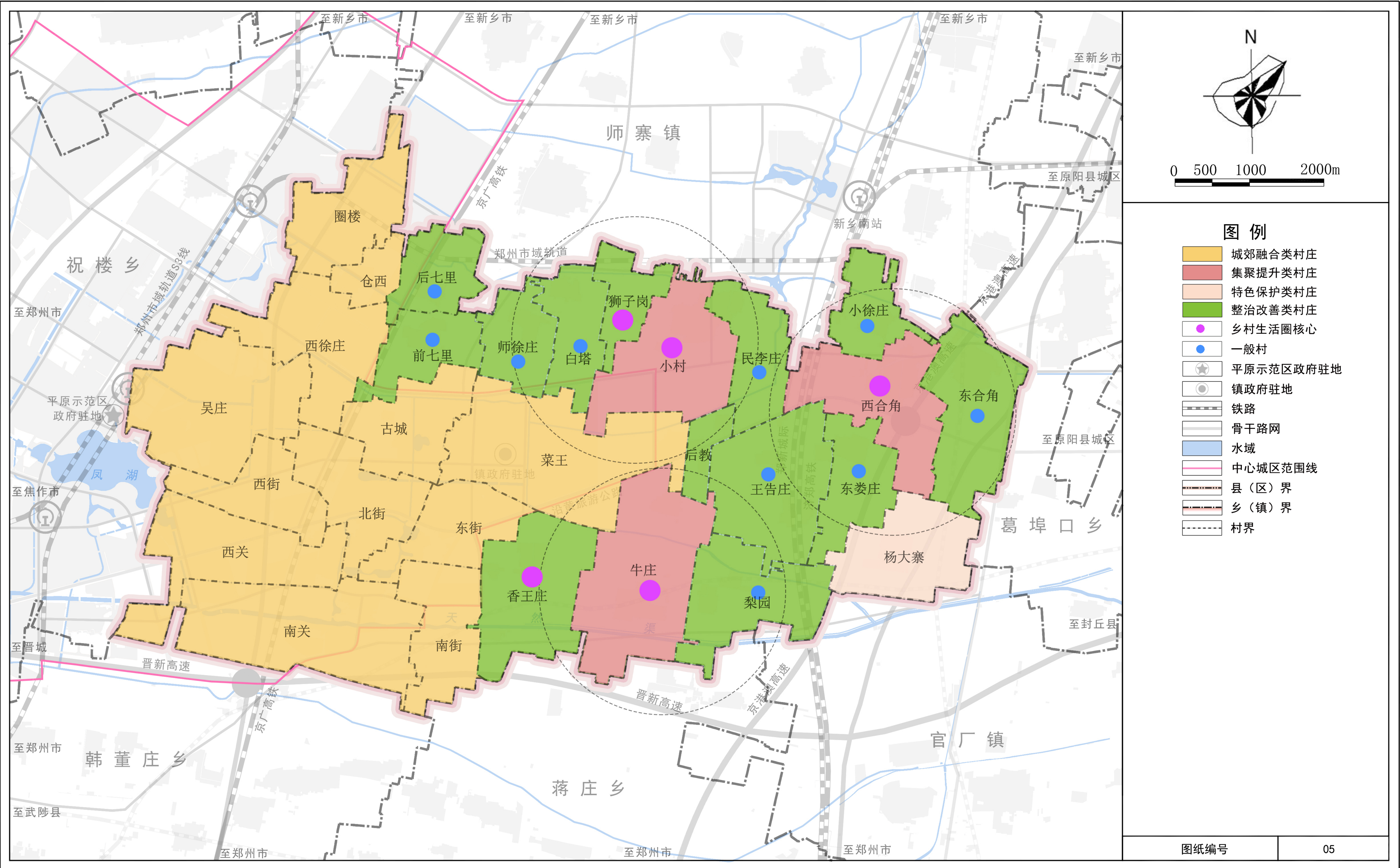
镇域村庄建设边界图





# 平原城乡一体化示范区原武镇国土空间总体规划（2021-2035年）

村庄布点规划图



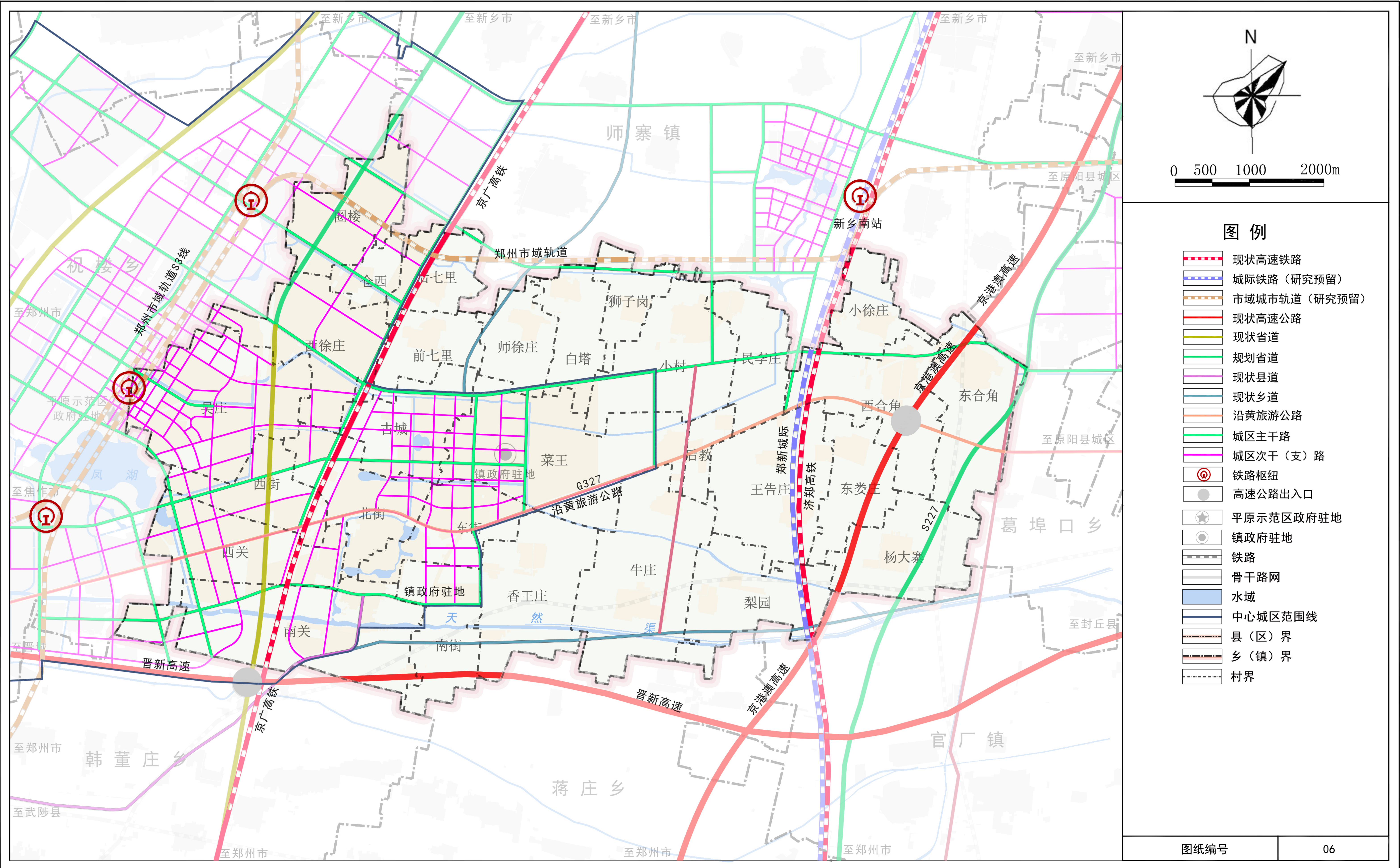
图纸编号

05



# 平原城乡一体化示范区原武镇国土空间总体规划（2021-2035年）

镇域综合交通规划图





平原城乡一体化示范区原武镇国土空间总体规划（2021-2035年）

镇域国土空间规划分区图

